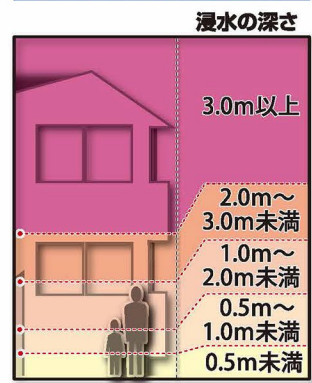


藪池・赤禿池

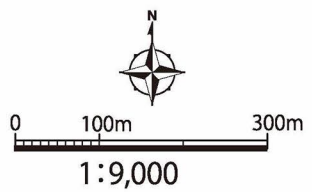
名称	最大貯水量(m³)
藪池	22,400
赤禿池	26,300

- 凡例**
- 指定避難所 (風水害・地震)
 - 指定避難所 (地震時のみ開設)
 - 市役所・区役所
 - 消防
 - 警察
 - 保健センター
 - 災害拠点病院等
 - 屋外スピーカー
 - 水位観測所
 - 雨量観測所
 - アンダーパス
 - 対象ため池
 - 主な水部
 - 有料道路
 - 主要道路
 - 市境界線
 - 区境界線

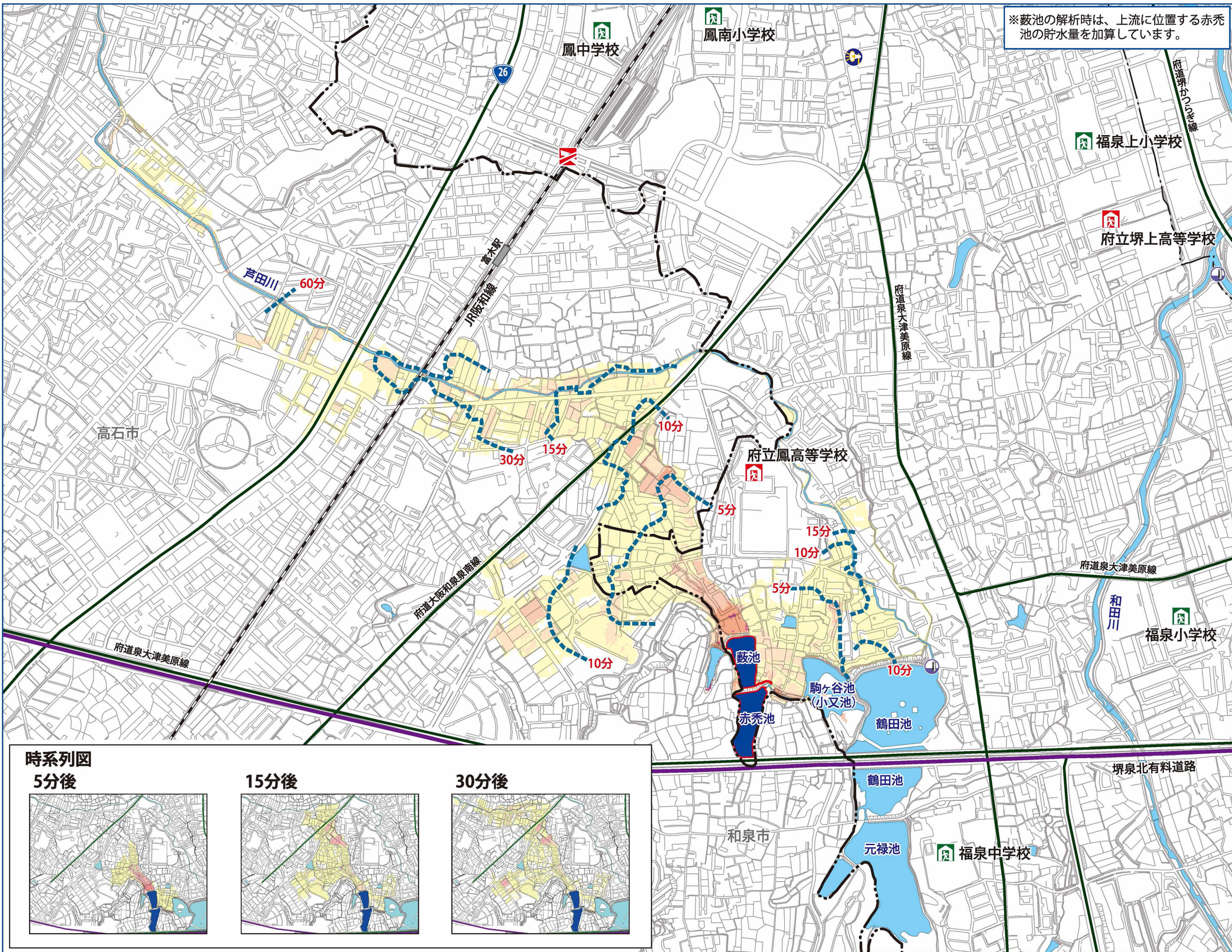
想定される浸水深



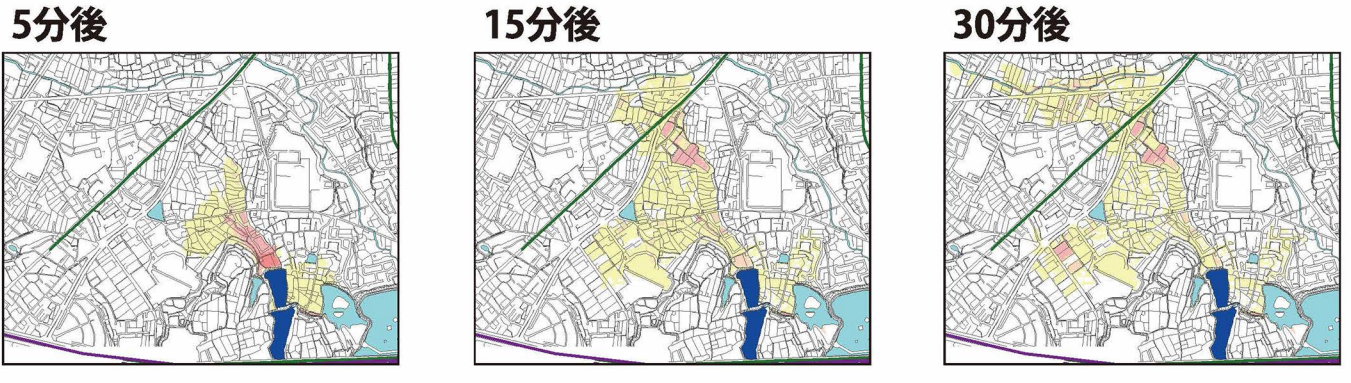
氾濫水の到達時間



※藪池の解析時は、上流に位置する赤禿池の貯水量を加算しています。



時系列図



このため池ハザードマップは、貯水量が満水の状態では壊した場合のシミュレーション結果を示しています。また実際の浸水範囲は、決壊時の貯水量や堤体の被害の程度、周辺の土地利用状況により変わる可能性があります。