

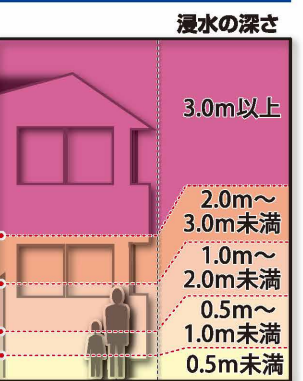
菰池・
下菰池(土師下池)

名称	最大貯水量(m³)
菰池	75,200
下菰池(土師下池)	35,800

凡例

- 指定避難所(風水害・地震)
- 指定避難所(地震時のみ開設)
- 市役所・区役所
- 消防
- 警察
- 保健センター
- 災害拠点病院等
- 屋外スピーカー
- 水位観測所
- 雨量観測所
- アンダーパス
- 対象ため池
- 主な水部
- 有料道路
- 主要道路
- 市境界線
- 区境界線

想定される浸水深



氾濫水の到達時間

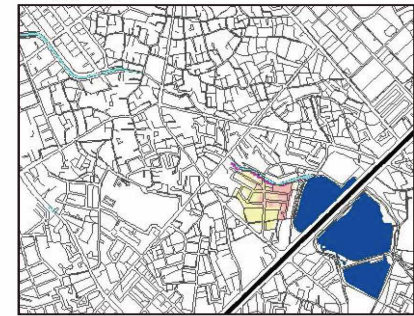
----- 〇分



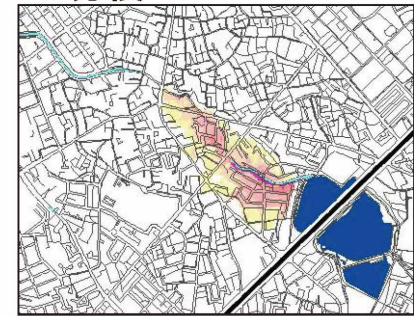
0 100m 300m
1:7,500

時系列図

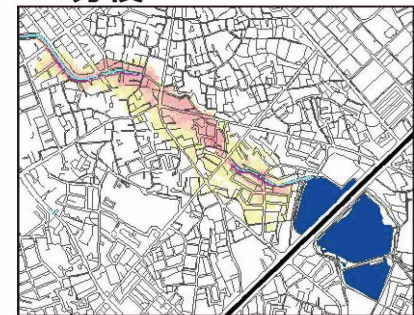
5分後



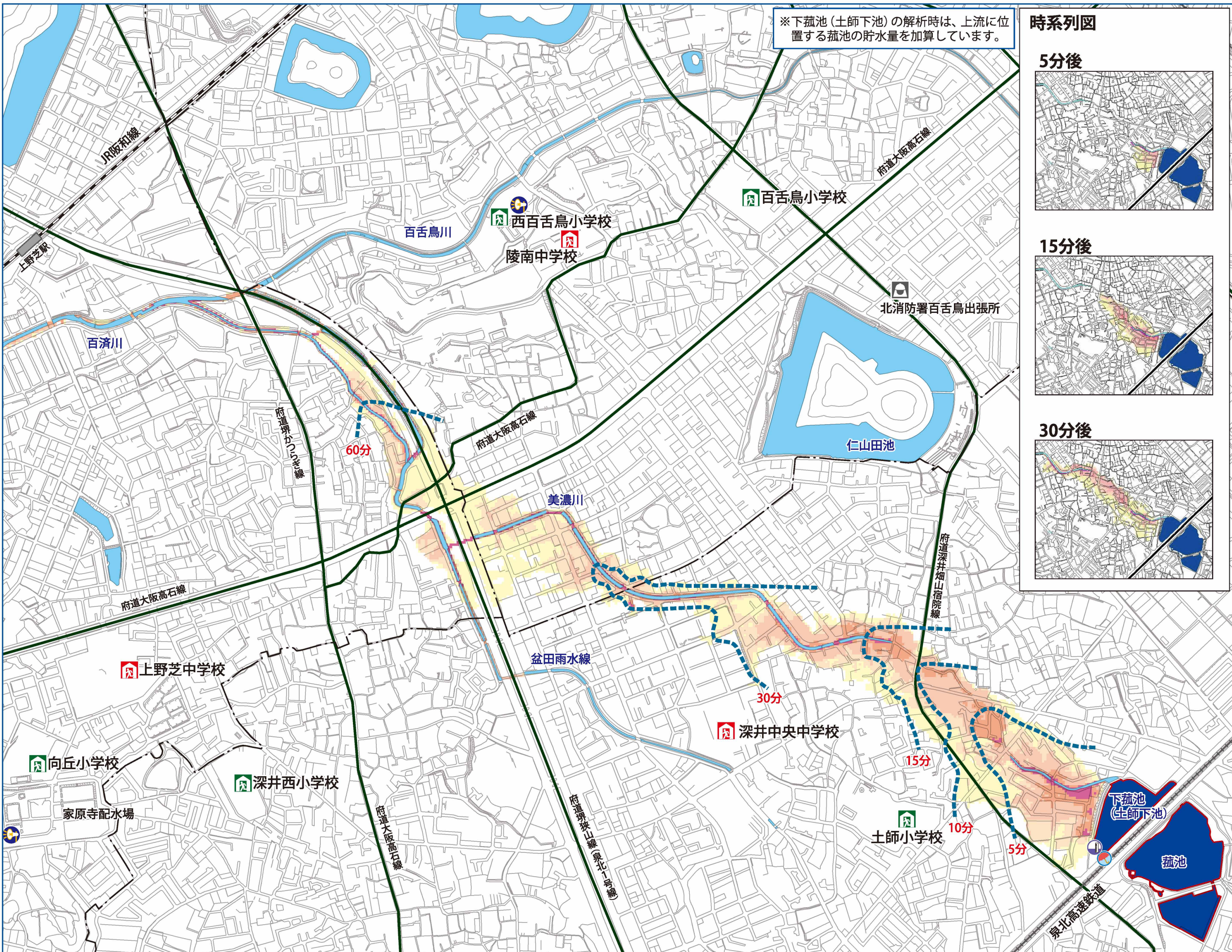
15分後



30分後



※下菰池(土師下池)の解析時は、上流に位置する菰池の貯水量を加算しています。



このため池ハザードマップは、貯水量が満水の状態での決壊した場合のシミュレーション結果を示しています。また実際の浸水範囲は、決壊時の貯水量や堤体の被害の程度、周辺の土地利用状況により変わる可能性があります。