

## ステージイベント

- 9:00 開会式
- 9:20 堺市消防音楽隊演奏
- 13:00 農産物品評会表彰式
- 14:00 音頭・民謡踊り
- 14:50 閉会式

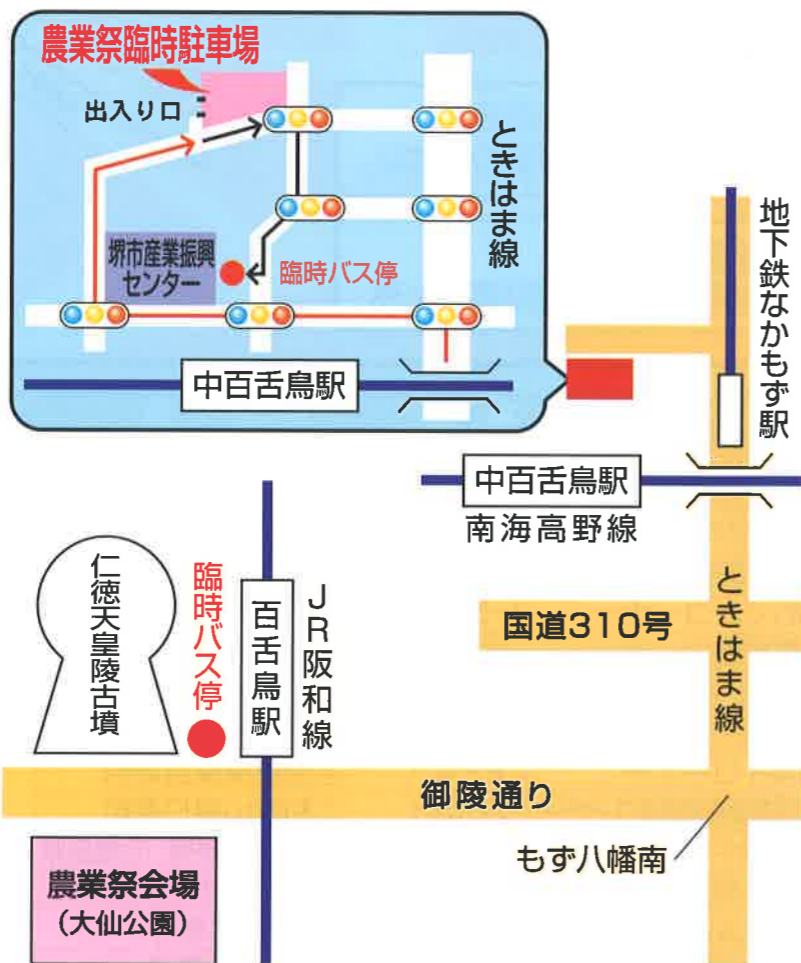


## 近隣施設

- 伸庵(茶席) ● 堺市博物館
- 日本庭園 ● 堺市都市緑化センター
- 自転車博物館(農業祭当日小中学生入館無料)

## 臨時駐車場と臨時バス(無料)のご案内

- 会場までの行き帰りには臨時バスをご利用ください。(所要時間 約15分)



## 臨時バス時刻表

堺市産業振興センター東 臨時バス停発		大仙公園 臨時バス停発	
8時	20 35 50		
9時	0 20 40		
10時	0 20 40		30
11時	0 30	0 30	30
12時	0 30	0 30	30
13時	0 30	0 30	30
14時		0 20 40	
15時		0 20 40	

ホームページ  
堺市 <http://www.city.sakai.lg.jp/sangyo/nosui/event/nogyosai.html>    JA堺市 <http://www.ja-sakai.or.jp>

第43回 緑とのふれあい

# 堺市農業祭

平成30年

## 11月23日祝

●AM9:00~PM3:00

## 堺市大仙公園

### ことももい野菜に育ちました。

《主な催し》  
 ■とれとれ市 ■農産物品評会  
 ■堺の特産市 ■花市  
 ■ふるさと特産市

主催:堺市農業祭運営協議会  
 (堺市・堺市農業委員会・堺市農業協同組合)

後援:大阪府



SAKAI  
堺のめぐみ

エコ農産物  
大阪府認証

農業・化学肥料  
大阪産【5割減】



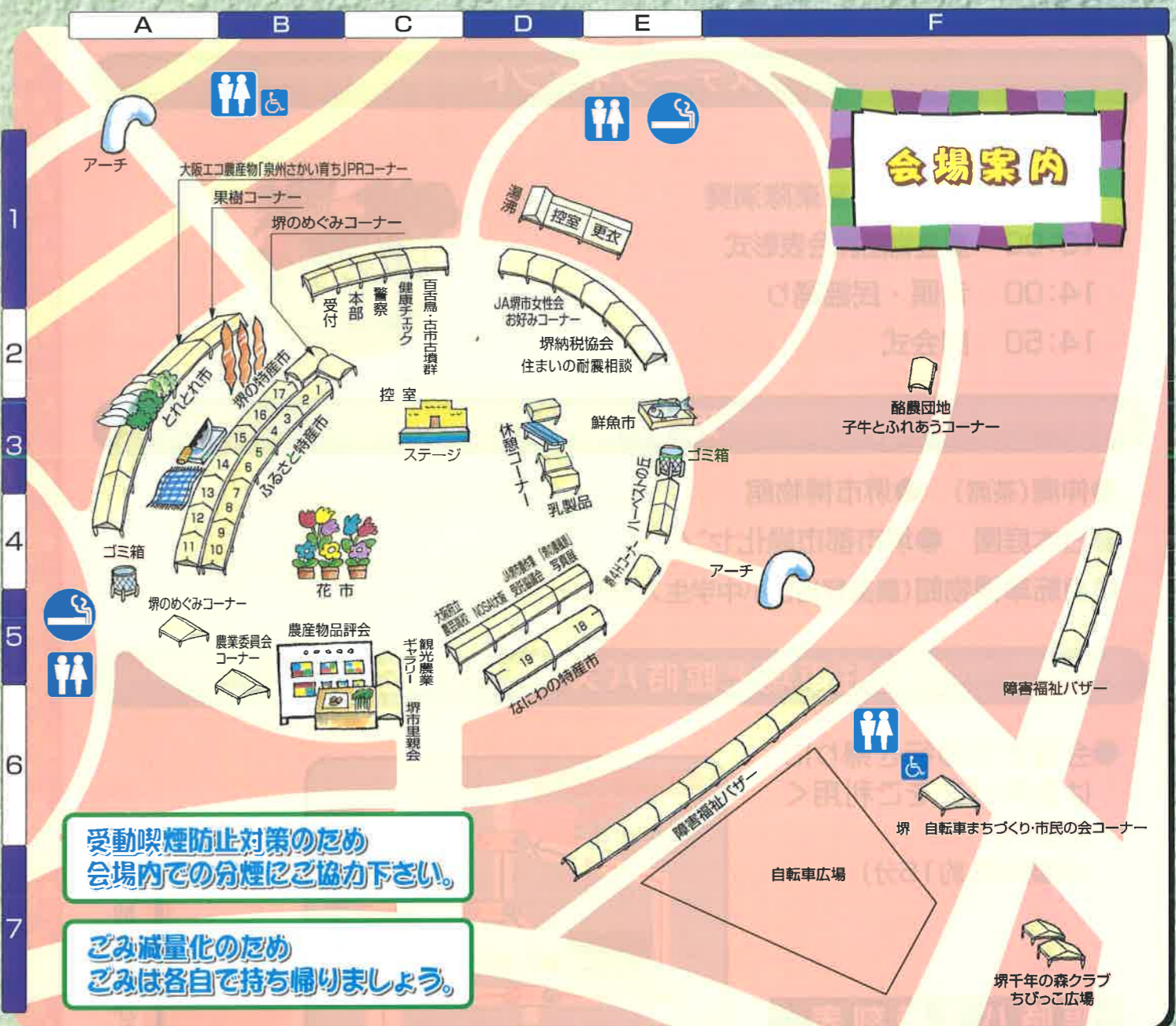
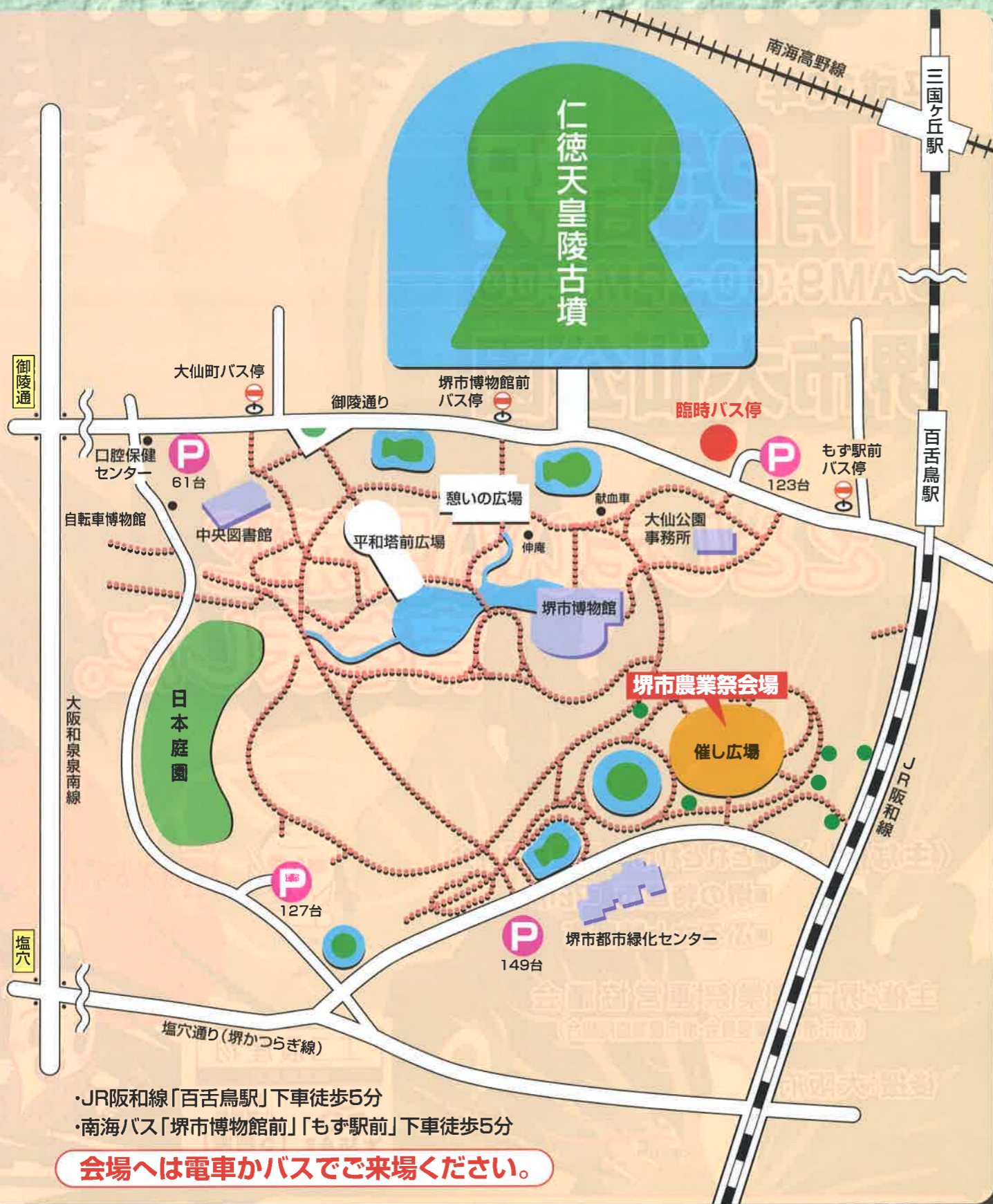
会場へは電車かバスでご来場ください。(駐車場には限りがあります)



# 会場周辺案内図

**P** 有料駐車場

● 駐輪場



出展一覧	場所	出展一覧	場所	出展一覧	場所
農産物品評会	B-5	鮮魚市	E-3	なにわの特産市	
とれとれ市	A-2 A-3	乳製品コーナー	D-3	⑩大阪穀物事業組合	D-5
大阪エコ農産物「泉州さかい育ち」PRコーナー	A-2	障害福祉バザー	E-6 F-5	⑪大阪府漬物事業協同組合	
果樹コーナー	B-2	「堺の農風景」写真展	D-4	出展団体コーナー	
堺のめぐみコーナー	A-5 B-2	ふるさと特産市		「百舌鳥・古市古墳群」世界文化遺産登録推進PRコーナー	C-1
農業委員会コーナー	B-5	①愛媛県 ②熊本県	B-2	堺納税協会コーナー	E-2
JA堺市女性会 お好みコーナー	D-1	③鹿児島県 ④福岡県	B-3	健康チェック・健康相談コーナー	C-1
花市	B-4	⑤山口県		住まいの耐震相談コーナー	E-2
堺4Hコーナー	E-4	⑥奈良県東吉野村	B-4	堺市里親会コーナー	C-6
JA堺市農作業受託協議会コーナー	D-5	⑦和歌山県日高町		堺 自転車まちづくり市民の会コーナー	F-6
観光農業ギャラリー	C-5	⑧三重県 ⑨長野県 ⑩徳島県			
ハーベストの丘コーナー	E-4	堺の特産市			
NOSAI大阪	D-5	⑪昆布	A-4		
酪農団地 子牛とふれあうコーナー	F-2	⑫⑬生菓子	B-3		
堺千年の森クラブ ちびっこ広場	F-7	⑭～⑯刃物			
大阪府立農芸高校コーナー	D-5	⑰敷物	B-2		

**凡例**

トイレ

喫煙所