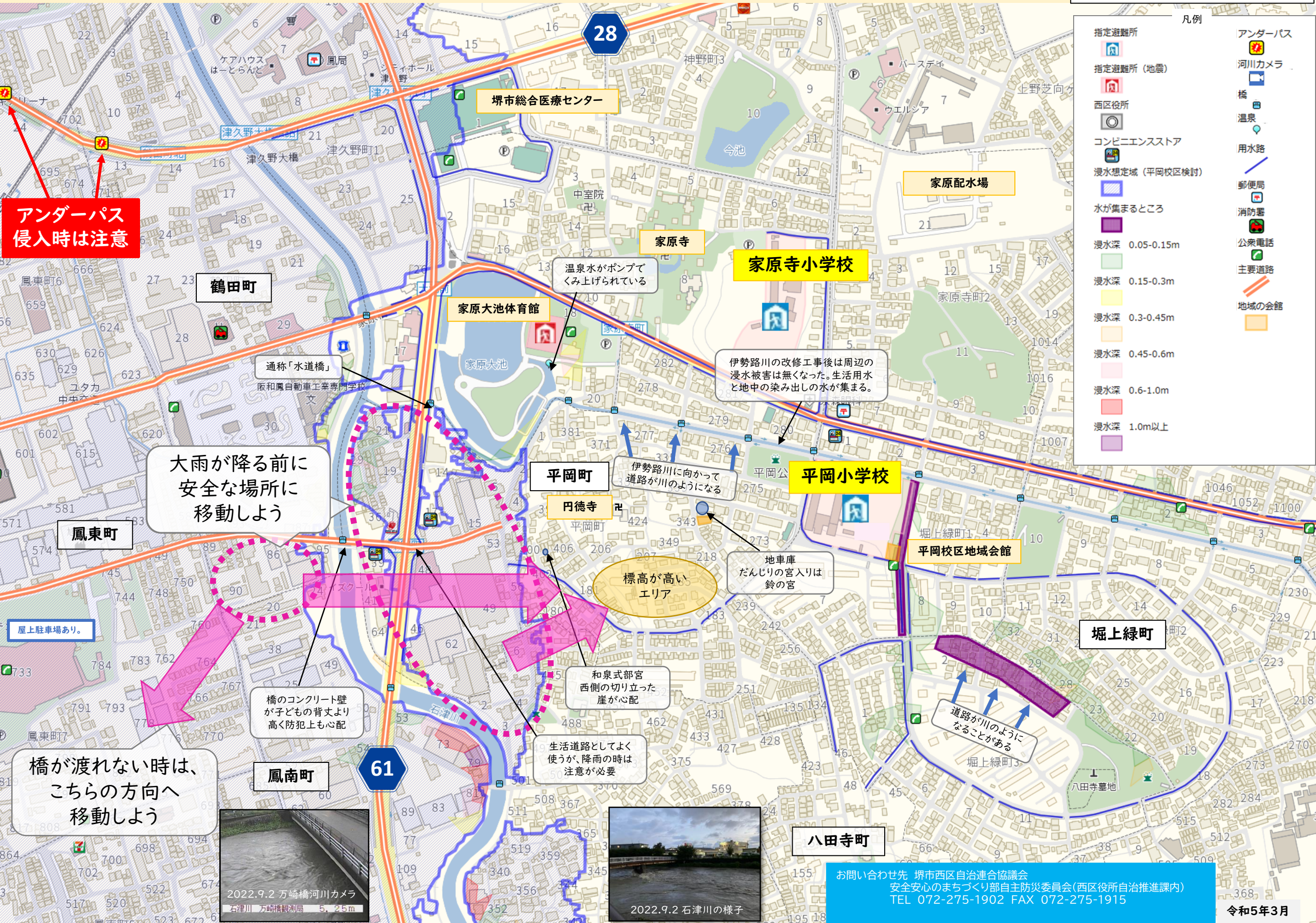


# わがまち平岡防災マップ(石津川浸水被害想定編)

青色斜線部分は、想定し得る最大規模の大雨(24時間総雨量931.4mm|時間最大雨量103.7mm)が、万崎橋地点上流域に降った場合に浸水すると考えられる区域です。



- 凡例
- 指定避難所
  - 指定避難所(地震)
  - 西区役所
  - コンビニエンスストア
  - 浸水想定域(平岡校区検討)
  - 水が集まる場所
  - 浸水深 0.05-0.15m
  - 浸水深 0.15-0.3m
  - 浸水深 0.3-0.45m
  - 浸水深 0.45-0.6m
  - 浸水深 0.6-1.0m
  - 浸水深 1.0m以上
  - アンダーパス
  - 河川カメラ
  - 橋
  - 温泉
  - 用水路
  - 郵便局
  - 消防署
  - 公共電話
  - 主要道路
  - 地域の会館

**アンダーパス  
侵入時は注意**

**大雨が降る前に  
安全な場所に  
移動しよう**

**橋が渡れない時は、  
こちらの方へ  
移動しよう**



お問い合わせ先 堺市西区自治連合協議会  
安全安心のまちづくり部自主防災委員会(西区役所自治推進課内)  
TEL 072-275-1902 FAX 072-275-1915