



人口	133,270人 (30減)
世帯	59,165世帯 (54増)
人口密度	4,657人/km <sup>2</sup>
面積	28.62km <sup>2</sup>

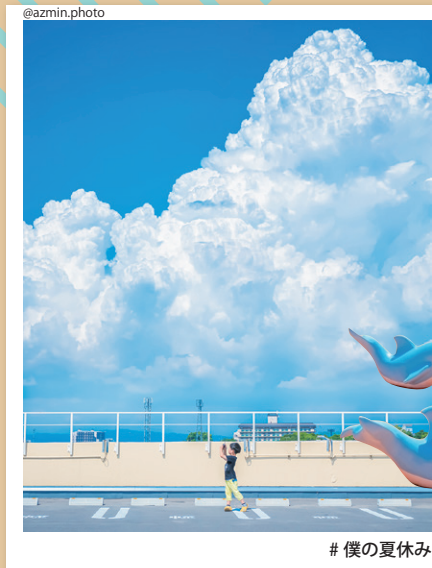
#ニッシーちゃん を付けて投稿すると、  
西区広報・インスタグラム  
で紹介されるかも!?

西区公式インスタ

フォローして  
ください!



#美しい夜桜 #笠池公園



#僕の夏休み



#根上がり #植上がり #大鳥大社の大楠



#レトロ感あふれる浜寺公園駅旧駅舎



#日本最古の現役車両!

## 西区の魅力、 見つけた!



#ツバメ #ツクノ #キトリセカイ



#レーザービーム #光の往来



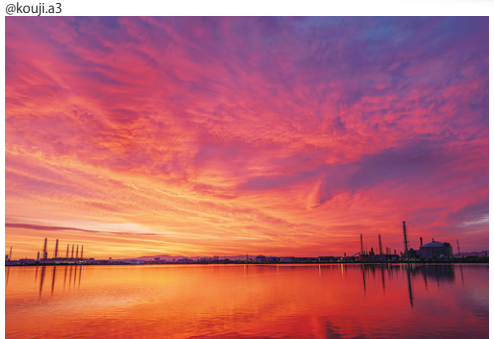
#優雅に彩るバラの庭園



#秋のお散歩 #浜寺公園



#幻想的な工場夜景 #キラキラ



#朝焼けに染まる空と海

「住みたい・住み続けたい西区」  
をめざし、西区の魅力発信に  
取り組んでいます。

詳しくはこちら /



問 西区役所政策推進室  
(☎275-1926 FAX275-1915)

### 西区役所

〒593-8324  
西区鳳東町6丁600



西区HP



Twitter



Instagram



地域SNS  
ピアッツァ

●市民課 ☎ 275-1903 FAX 260-2070 【戸籍・住民票などの届出・証明・印鑑登録、マイナンバー】	●生活介護課 ☎ 275-1911 FAX 343-5050 【生活保護】	●ウェスティ(西文化会館) 【貸館、催し】 ☎ 275-0120 FAX 275-0130
●保険年金課 ☎ 275-1909 FAX 275-1908 【国民年金、国民健康保険、後期高齢者医療、医療費助成】	●地域福祉課 【高齢者福祉、障害者福祉】 ☎ 275-1918 FAX 275-1919 【介護保険】 ☎ 275-1912 FAX 275-1919	●西老人福祉センター 【高齢者の健康増進】☎ 275-0850 FAX 275-0860
●総務課(西区選挙管理委員会事務局) ☎ 275-1901 FAX 275-1915 【庁舎管理、市民・法律・教育相談、選挙】	●子育て支援課 【児童手当、児童扶養手当、保育所、児童/女性/ひとり親家庭相談】 ☎ 343-5020 FAX 343-5025 【子育て相談、子育てひろば】 ☎ 271-1949 FAX 343-5025	●社会福祉協議会西区事務所 ☎ 275-0255 FAX 275-0266 【市民活動、ボランティア活動の相談】
●政策推進室 ☎ 275-1926 FAX 275-1915 【区政策会議、広報】	●西保健センター ☎ 271-2012 FAX 273-3646 【母子健康手帳、検診、健康相談、予防接種、障害者(精神)福祉】	●西基幹型包括支援センター ☎ 275-0009 FAX 275-0140 【高齢者総合相談】
●自治推進課 【自治会、防犯】 ☎ 275-1902 FAX 275-1915 【環境美化、不法投棄】 ☎ 275-1924 FAX 275-1915		●西区障害者基幹相談支援センター 【障害者の相談】☎ 271-6677 FAX 274-7700

### 区役所外

●市税事務所 法人諸税課 ☎ 231-9741 FAX 251-5631 【軽自動車税、原動機付自転車の登録・廃車】 市民税課 ☎ 231-9751 FAX 251-5632 【市・府民税】 固定資産税課 ☎ 231-9763 FAX 251-5633 【固定資産税】 納税課 ☎ 231-9771 FAX 251-5634 【市税の納付】	●上下水道局お客様センター ☎ 0570-02-1132 FAX 252-4132
●西部地域整備事務所 【道路の維持】 ☎ 223-1600 FAX 223-6767	●粗大ごみ受付センター ☎ 0120-00-8400 携帯電話からは ☎ 06-6485-5048