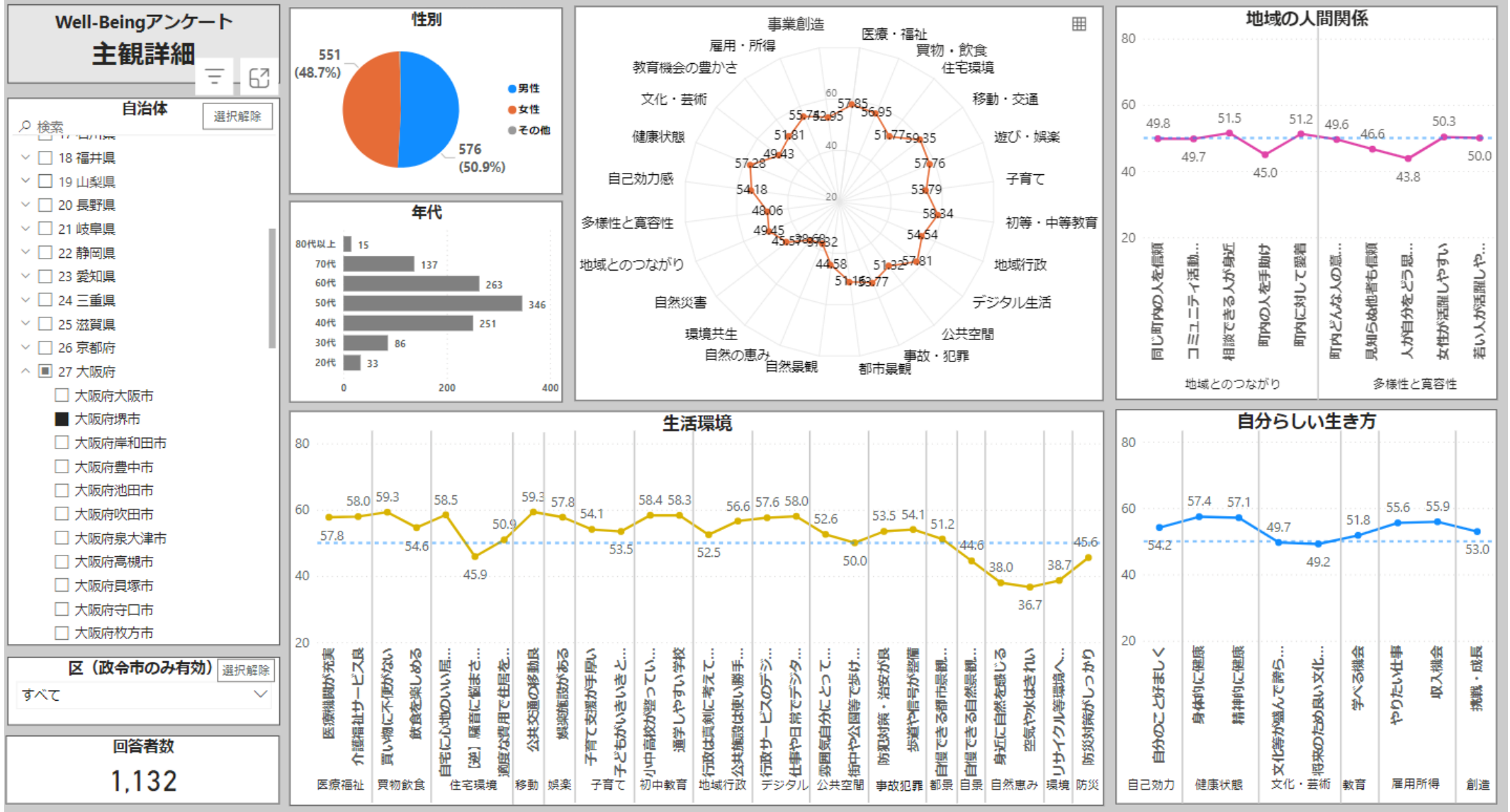


堺市全体 主観指標まとめ

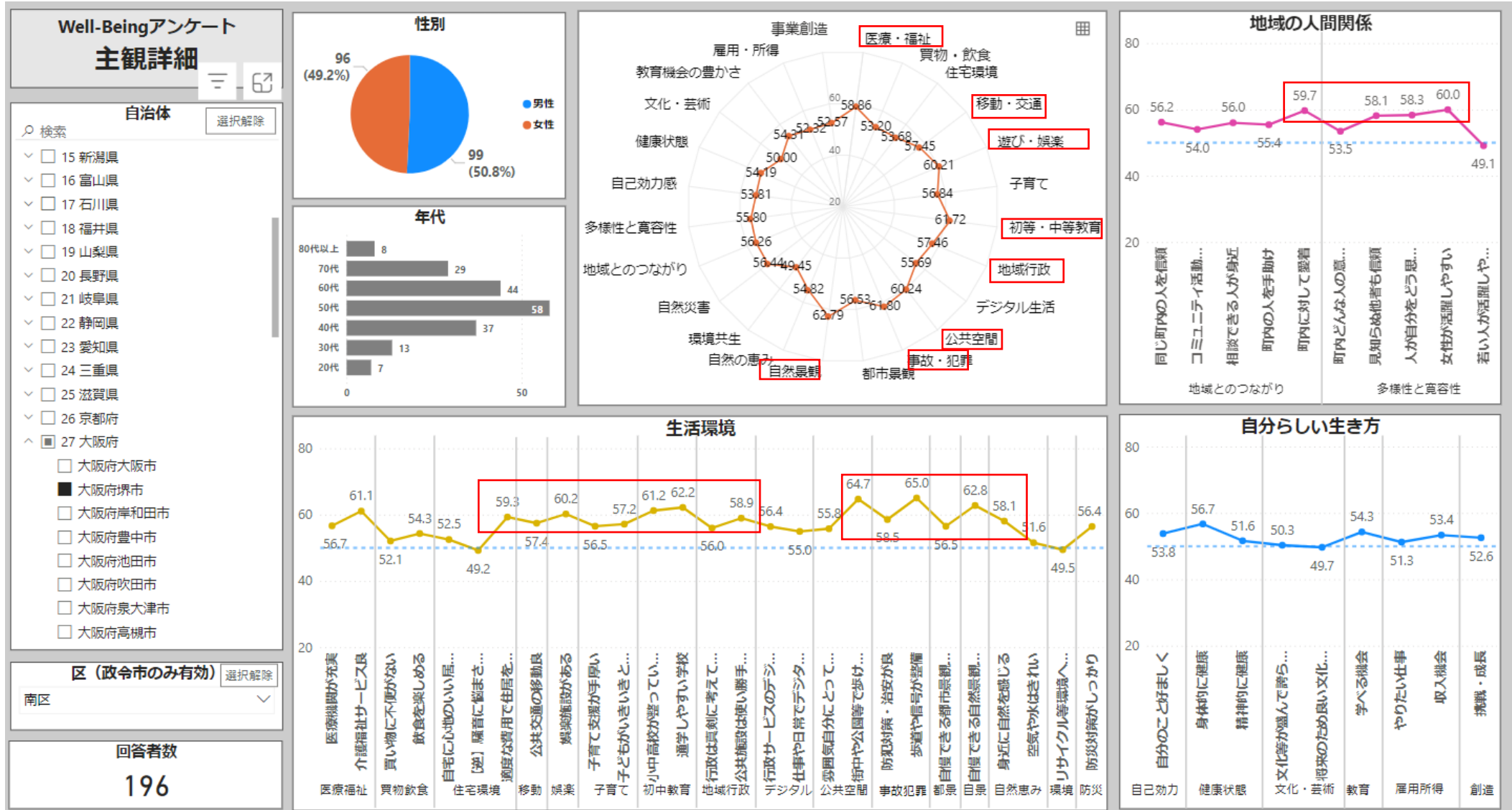
資料4-6

自然・一部の地域の人間関係の指標が全国平均と比較して下回る

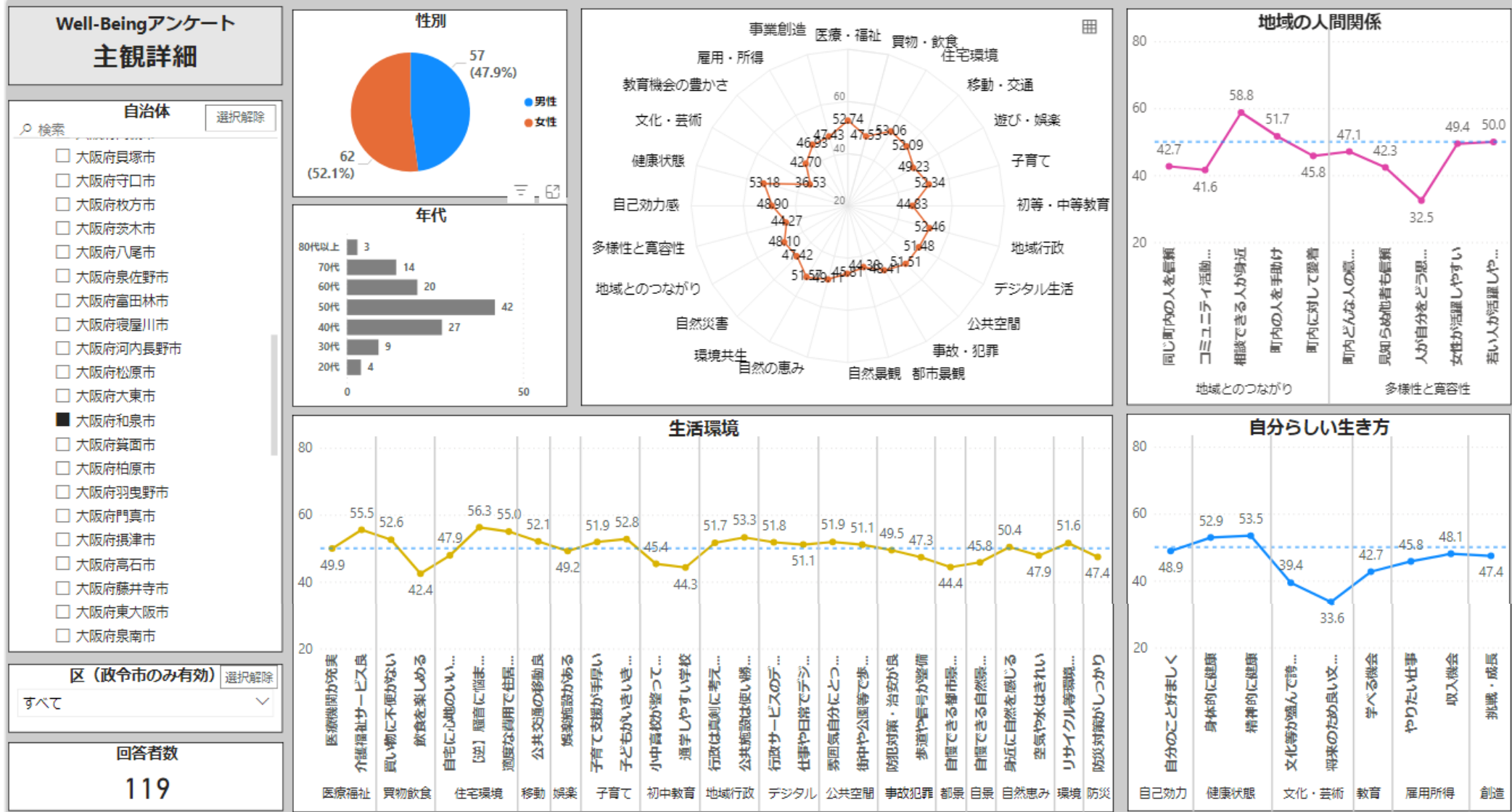


堺市南区 主観指標まとめ

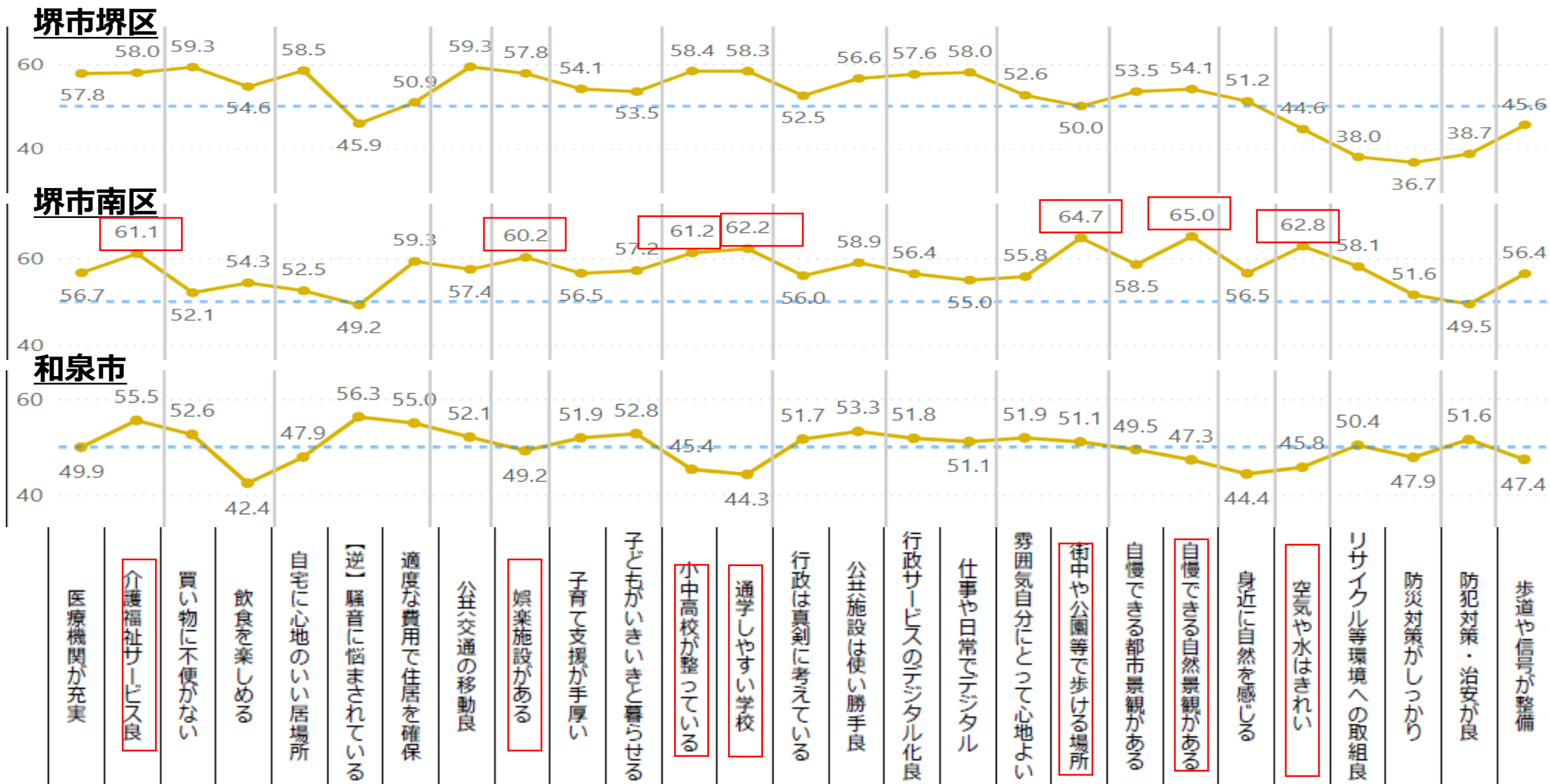
全体的にどの指標も全国平均と比較して高いが、50代以降の回答割合が多い。



和泉市 主観指標まとめ

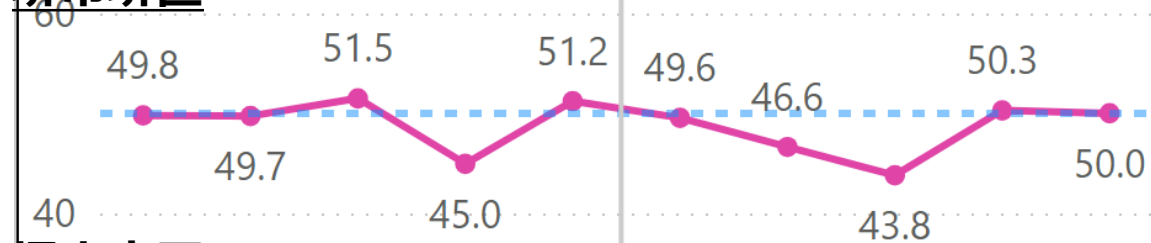


生活環境指標 堺市堺区・南区・和泉市比較

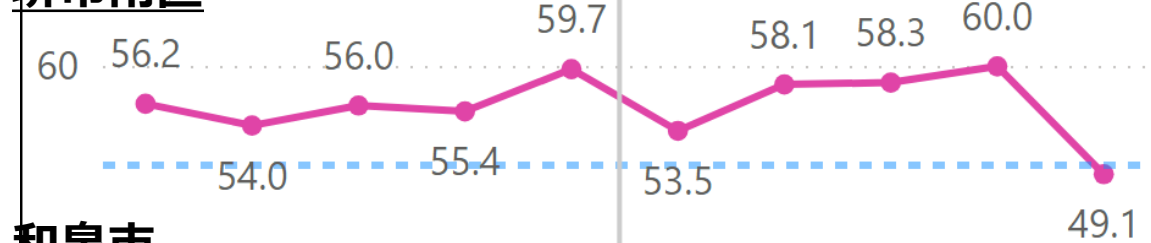


地域の人間関係・自分らしい生き方指標 堺市堺区・南区・和泉市比較

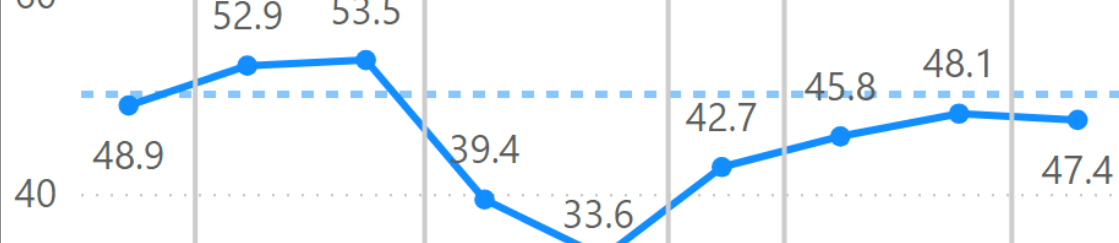
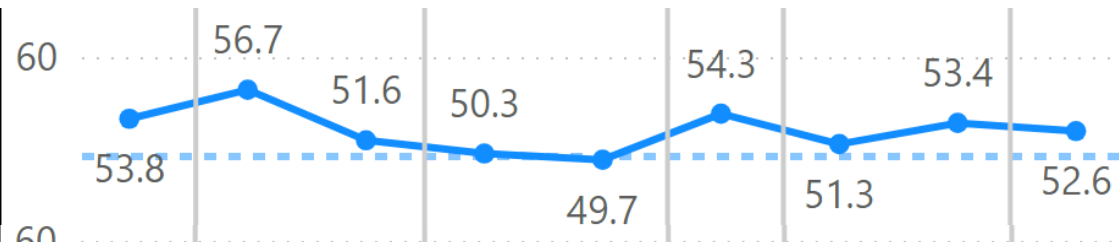
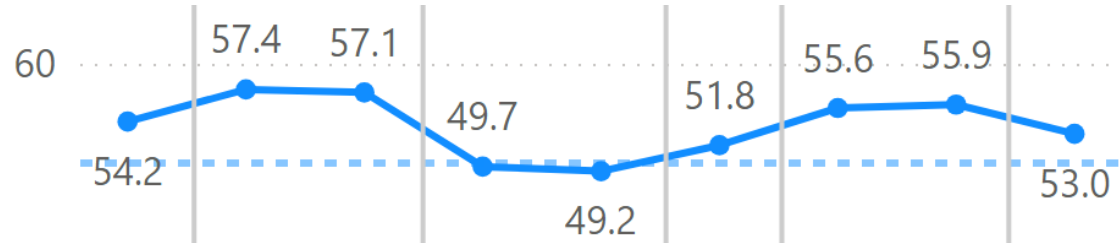
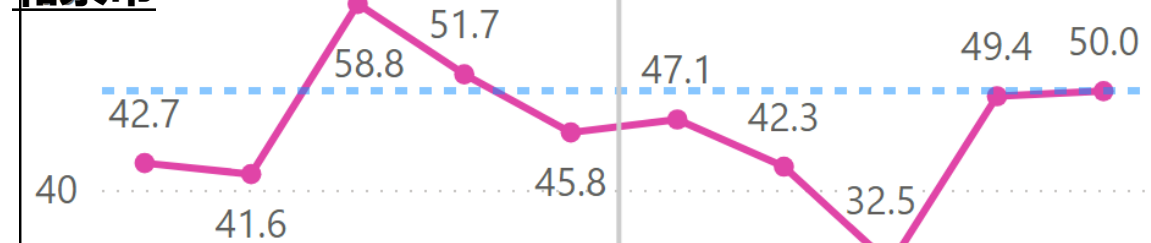
堺市堺区



堺市南区



和泉市



同じ町内の人を信頼	コミュニティ活動盛ん	相談できる人が身近	町内の人を手助け	町内に対して愛着	町内どんな人の意見も受入	見知らぬ他者も信頼	人が自分をどう思うか気に	女性が活躍しやすい	若い人が活躍しやすい
-----------	------------	-----------	----------	----------	--------------	-----------	--------------	-----------	------------

自分のことを好ましく感じる	身体的に健康	精神的に健康	文化等が盛んで誇らしい	将来のため良い環境等を残したい	学べる機会	やりたい仕事	収入機会	挑戦・成長
---------------	--------	--------	-------------	-----------------	-------	--------	------	-------

地域の人間関係・自分らしい生き方指標 堺市堺区・南区・和泉市比較

