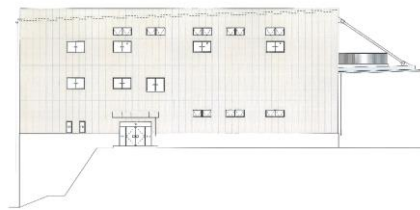


1-1 建物概要		1-2 外観	
建物名称	株式会社リパテック工場 新築工事	階数	地上3F
建設地	堺市美原区木材通一丁目676番2	構造	S造
用途地域	工業専用地域	平均居住人員	50人
地域区分	5地域	年間使用時間	2,000時間/年(想定値)
建物用途	工場	評価の段階	実施設計段階評価
竣工年	2019年12月 予定	評価の実施日	2019年2月20日
敷地面積	2,094㎡	作成者	南野 裕一
建築面積	1,137㎡	確認日	
延床面積	2,630㎡	確認者	



### 2-1 建築物の環境効率(BEEランク&チャート)

**BEE = 0.5** ★★★★★

S: ★★★★★ A: ★★★★★ B+: ★★★★★ B: ★★★★★ C: ★

### 2-2 ライフサイクルCO<sub>2</sub>(温暖化影響チャート)

標準計算

30%: ★★★★★ 60%: ★★★★★ 80%: ★★★★★ 100%: ★★★★★ 100%超: ★★★★★

このグラフは、LR3中の「地球温暖化への配慮」の内容を、一般的な建物(参照値)と比べたライフサイクルCO<sub>2</sub>排出量の目安で示したものです

### 2-3 大項目の評価(レーダーチャート)

### 2-4 中項目の評価(バーチャート)

**Q のスコア = 2.1**

#### Q1 室内環境

Q1のスコア = 2.7

#### Q2 サービス性能

Q2のスコア = 2.6

#### Q3 室外環境(敷地内)

Q3のスコア = 1.4

**LR のスコア = 3.0**

#### LR1 エネルギー

LR1のスコア = 3.6

#### LR2 資源・マテリアル

LR2のスコア = 2.6

#### LR3 敷地外環境

LR3のスコア = 2.5

3 設計上の配慮事項		
総合	その他	
特になし		
Q1 室内環境	Q2 サービス性能	Q3 室外環境(敷地内)
特になし	壁長さ比率=0.14	特になし
LR1 エネルギー	LR2 資源・マテリアル	LR3 敷地外環境
特になし	特になし	平均的なライフサイクルCO <sub>2</sub> 排出率

■CASBEE: Comprehensive Assessment System for Built Environment Efficiency (建築環境総合性能評価システム)  
 ■Q: Quality (建築物の環境品質)、L: Load (建築物の環境負荷)、LR: Load Reduction (建築物の環境負荷低減性)、BEE: Built Environment Efficiency (建築物の環境効率)  
 ■「ライフサイクルCO<sub>2</sub>」とは、建築物の部材生産・建設から運用、改修・解体廃棄に至る一生の間の二酸化炭素排出量を、建築物の寿命年数で除した年間二酸化炭素排出量のこと  
 ■評価対象のライフサイクルCO<sub>2</sub>排出量は、Q2、LR1、LR2中の建築物の寿命、省エネルギー、省資源などの項目の評価結果から自動的に算出される



1. 建物概要	建物名称	株式会社リバテック工場 新築工事	BEE	BEEランク
	建設地	堺市美原区木材通一丁目676番2	0.5	B-
	主用途/延床面積	工場 / 2,629.93 m <sup>2</sup>		

2. 重点項目への取組み		
重点項目	評価点	取組み度
CO <sub>2</sub> 削減	4	●●●●●
みどり・ヒートアイランド対策	1	●●●●●
エネルギー削減	4	●●●●●
建物の断熱性		●●●●●
安全快適な暮らし	2	●●●●●
自然エネルギー利用	—	

再生可能エネルギー 利用施設の導入状況	太陽光発電	0	風力	-	地熱	-		
	太陽熱利用	-	水力	-	バイオマス	-		

3. 設計上の配慮事項とCASBEEのスコア				
CO <sub>2</sub> 削減	評価項目	スコア	評価点	
	地球温暖化への配慮	CASBEE「LR3-1」のスコアによる評価値	3.6	4
みどり・ヒートアイランド対策	評価項目	スコア	評価点	
	生物環境の保全と創出	CASBEE「Q3-1」のスコアによる評価値	1.0	1
	敷地内温熱環境の向上	CASBEE「Q3-3. 2」のスコアによる評価値	1.0	
温熱環境悪化の改善	CASBEE「LR3-2. 2」のスコアによる評価値	1.0		
エネルギー削減	評価項目	スコア	評価点	
	設備システムの高効率化	CASBEE「LR1-3」のスコアによる評価値	4.1	4
建物の断熱性	評価項目	スコア	評価点	
	建物外皮の熱負荷抑制	CASBEE「LR1-1」のスコアによる評価値	0.0	
安全快適な暮らし	評価項目	スコア	評価点	
	バリアフリー計画	CASBEE「Q2-1 1. 1. 3」のスコアによる評価値	0.0	2
	耐震・免震	CASBEE「Q2-2 2. 1」のスコアによる評価値	3.0	
	地域性への配慮、快適性の向上	CASBEE「Q3-3 3. 1」のスコアによる評価値	1.0	
交通負荷抑制	CASBEE「LR3-2 2. 3. 3」のスコアによる評価値	3.0		
自然エネルギー利用	評価項目	スコア	評価点	
	自然エネルギーの利用	CASBEE「LR1-2」のスコアによる評価値	3.0	—

4. その他	
技術の名称	考慮事項
特になし。	
特に配慮した事項	
特になし。	