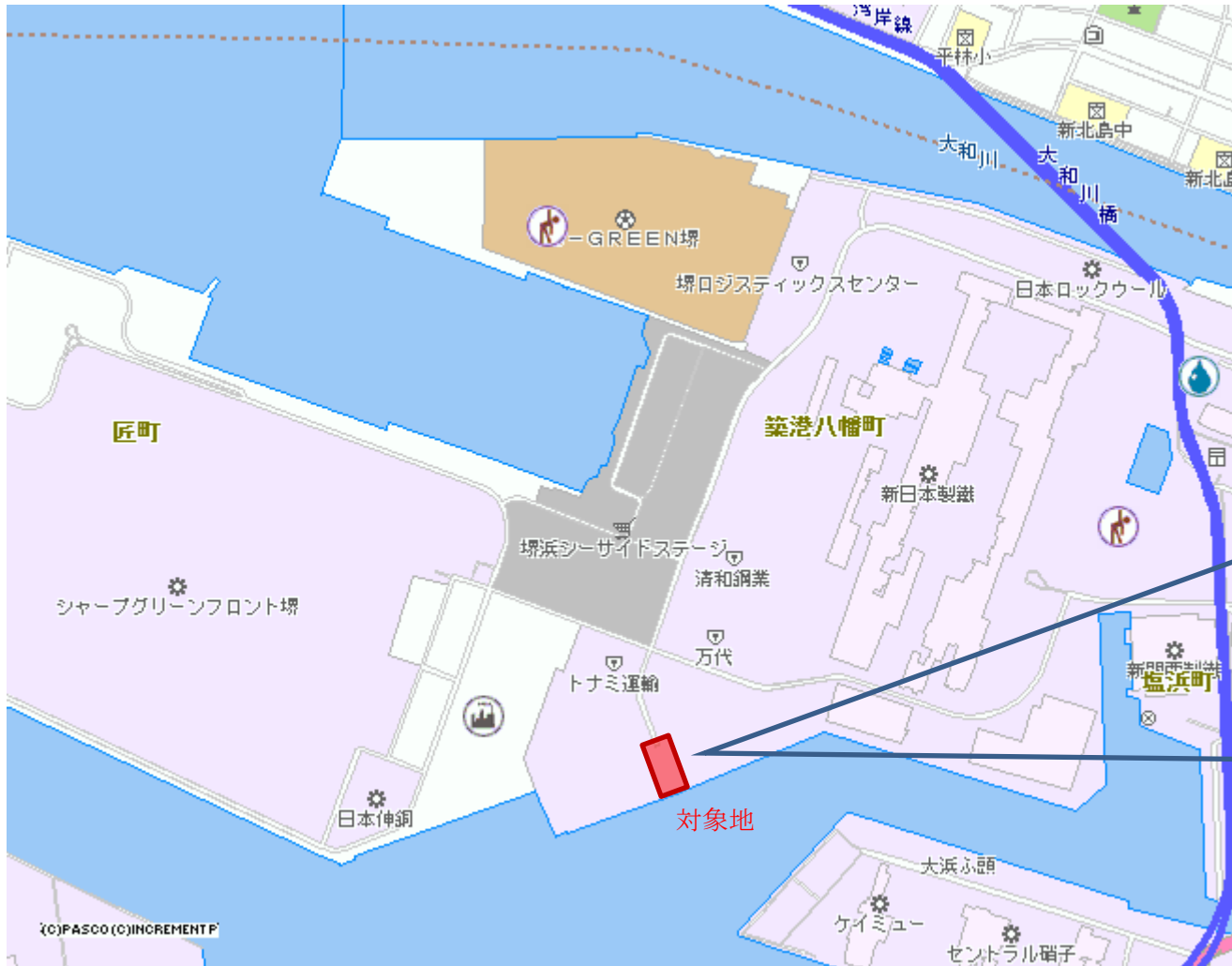


整理番号	20-6	指定年月日・指定番号	平成21年3月26日 法指-3	所在地	堺市堺区築港八幡町1番122の一部		
調製・訂正年月日	平成21年3月26日調製、平成22年4月1日訂正、平成27年6月24日訂正						
形質変更時要届出区域の概況	公共埠頭					面積	1,123.2 m <sup>2</sup>
法第14条第3項の規定に基づき指定された形質変更時要届出区域にあっては、その旨							
土壌汚染のおそれの把握、試料採取等を行う区画の選定等又は資料採取等を省略した土壌汚染状況調査の結果により指定された形質変更時要届出要措置区域にあっては、その旨及び当該省略の理由							
汚染の除去等の措置が講じられた形質変更時要届出区域にあっては、その旨及び当該汚染の除去等の措置							
規則第58条第4項第9号から第11号までに該当する区域にあっては、その旨	規則第58条第4項第11号の規定に該当する土地(埋立地管理区域)である。						
形質変更時要届出区域内の土壌の汚染状態	報告受理年月日	指定に係る特定有害物質の種類		適合しない基準項目		指定調査機関の名称	
	平成21年3月12日	砒素及びその化合物		含有量基準 <input type="checkbox"/> 溶出量基準・第二溶出量基準		新日鉄エンジニアリング株式会社	
	平成21年3月12日	ふっ素及びその化合物		含有量基準 <input type="checkbox"/> 溶出量基準・第二溶出量基準			
	平成21年3月12日	鉛及びその化合物		<input type="checkbox"/> 含有量基準・溶出量基準・第二溶出量基準			
土地の形質の変更の実施状況	届出(着手)時期	完了時期	土地の形質の変更の種類		実施者	土壌搬出	汚染土壌の処理方法
	平成22年10月29日 (平成22年11月15日)	平成23年2月25日	埠頭の整備等		株式会社三鈿建設	有 <input type="checkbox"/> 無	
	平成22年11月8日 (平成22年11月22日)	平成23年3月31日	埠頭の整備等		新日本製鉄株式会社	有 <input type="checkbox"/> 無	
	平成23年3月14日 (平成23年3月28日)	平成23年6月30日	埠頭の整備等		真柄建設株式会社	有 <input type="checkbox"/> 無	
	平成23年4月25日 (平成23年5月9日)	平成23年10月31日	埠頭の整備等		大樹建設株式会社	有 <input type="checkbox"/> 無	

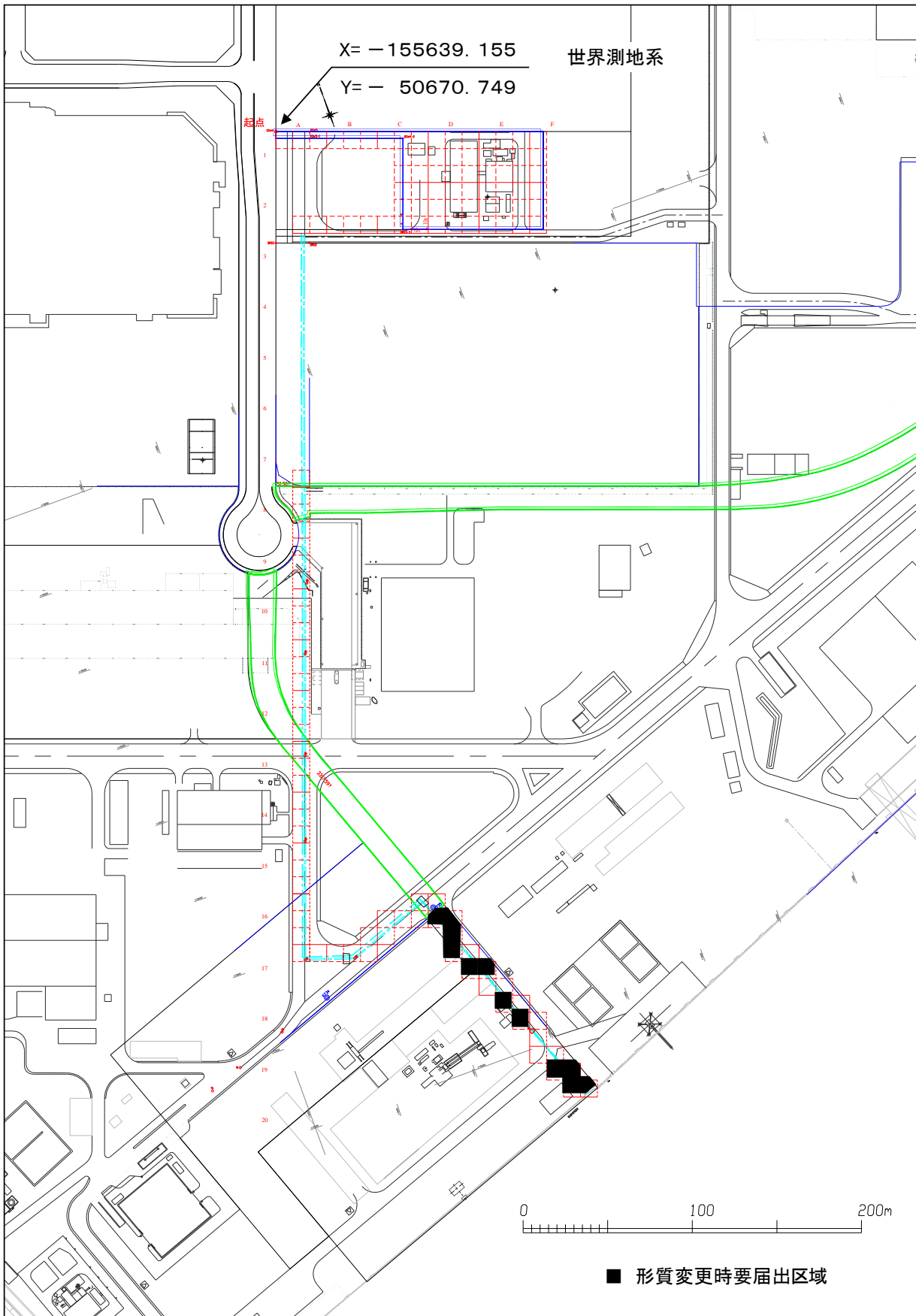
備考 1 この用紙の大きさは、日本工業規格A4とすること。

2 「形質変更時要届出区域内の土壌の汚染状態」については、土壌その他の試料の採取を行った日、当該試料の測定の結果等を記載した書類を添付すること。

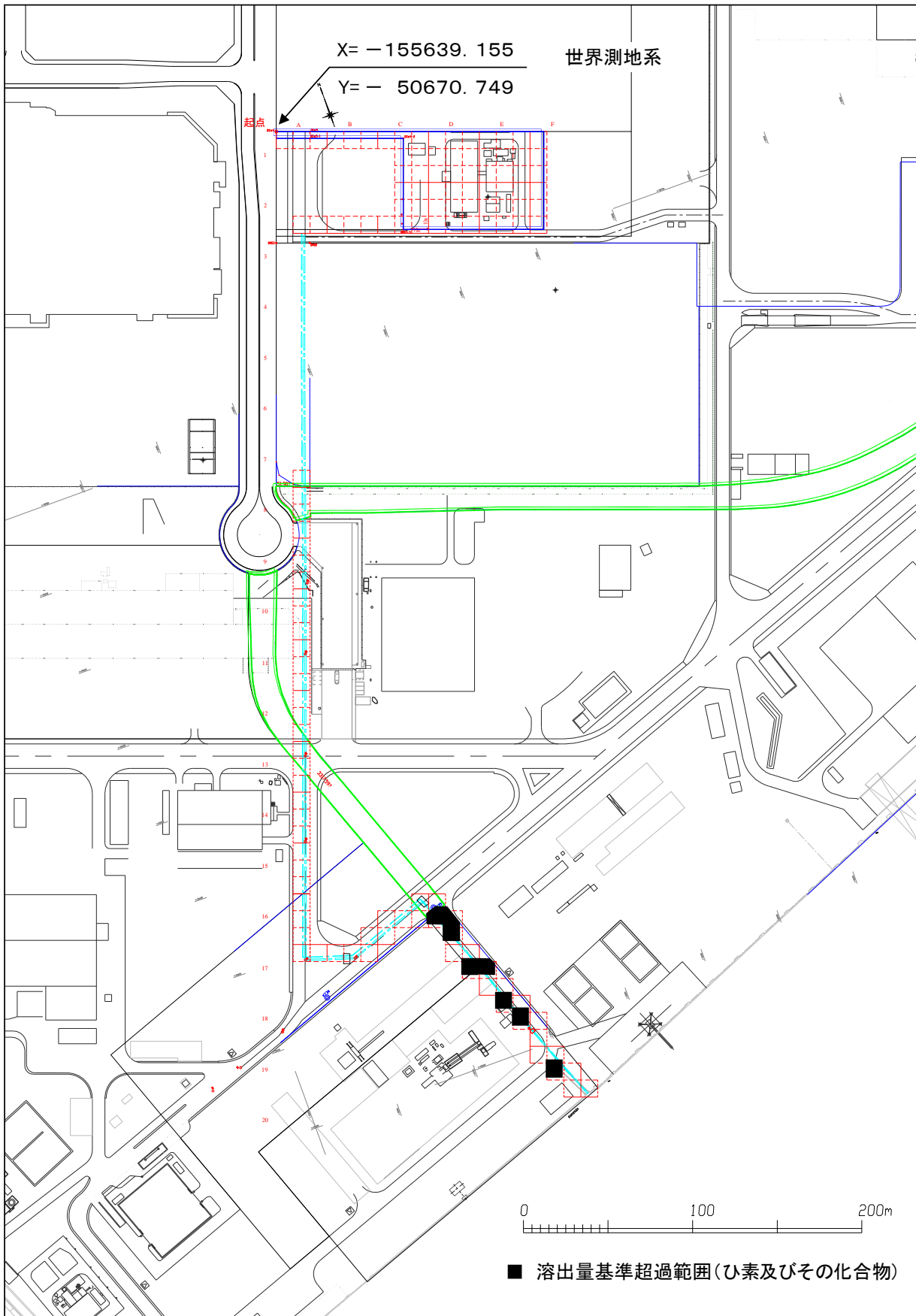
# 位置図



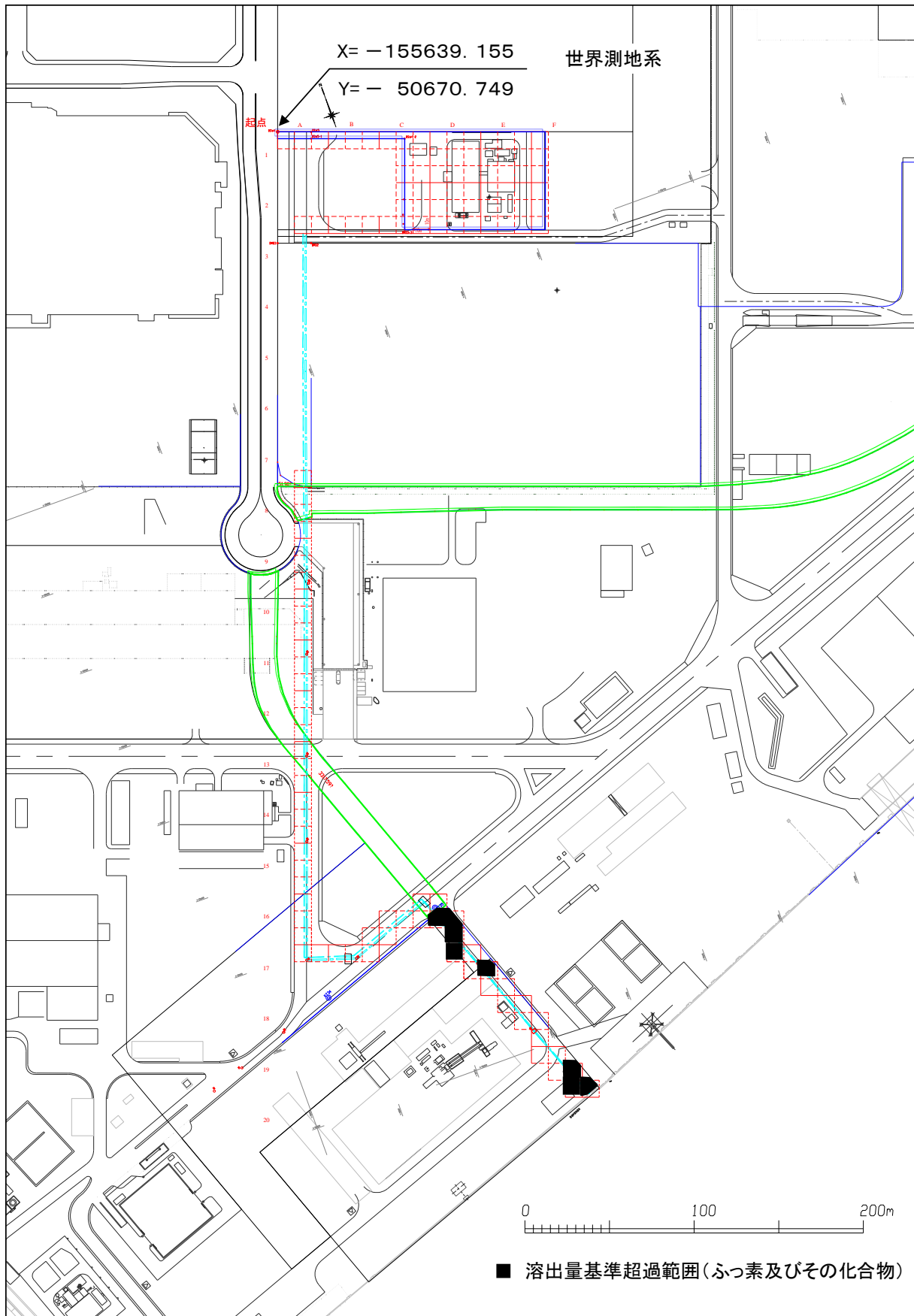
# 形質変更時要届出区域图



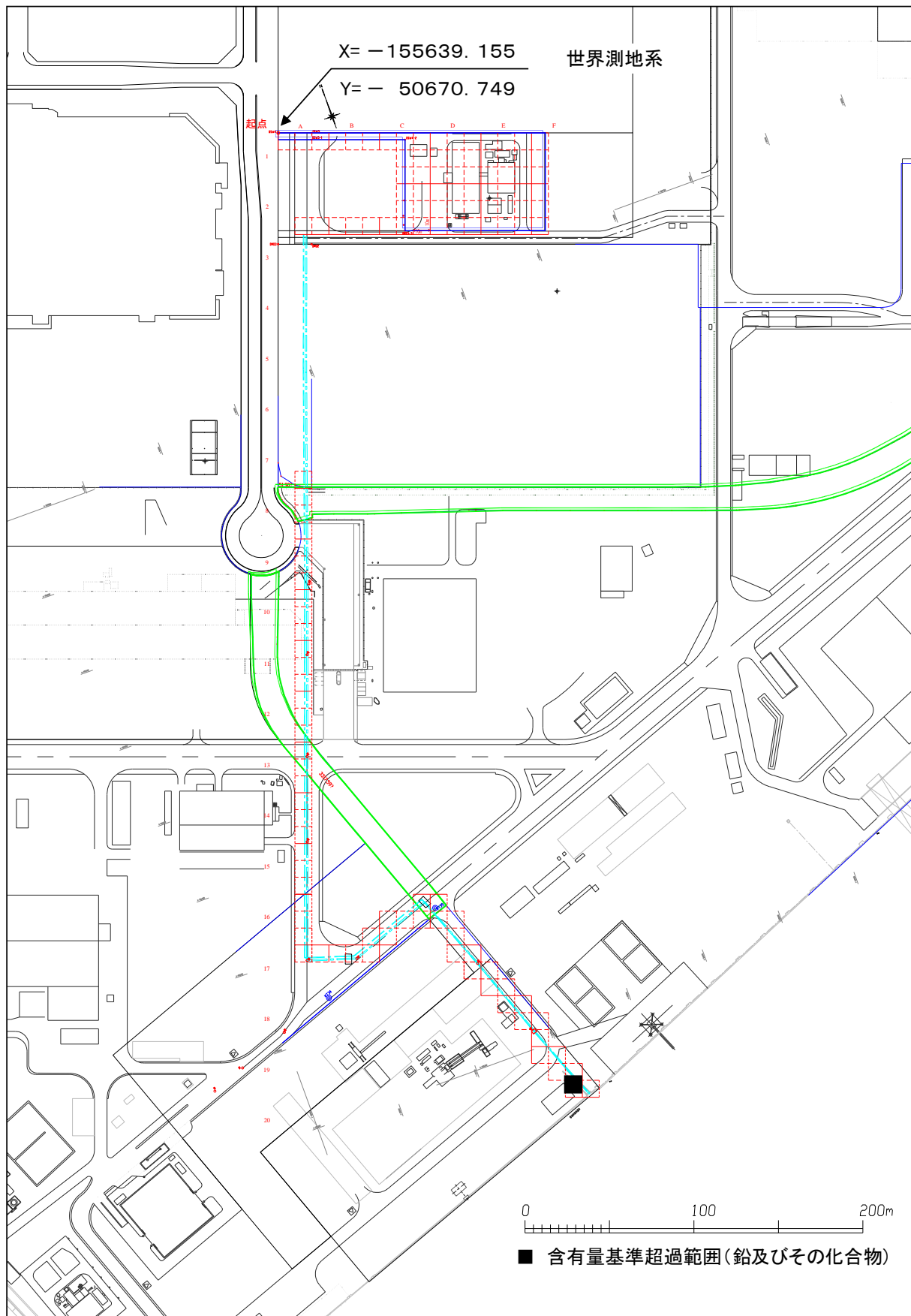
# ひ素及びその化合物 土壌溶出量



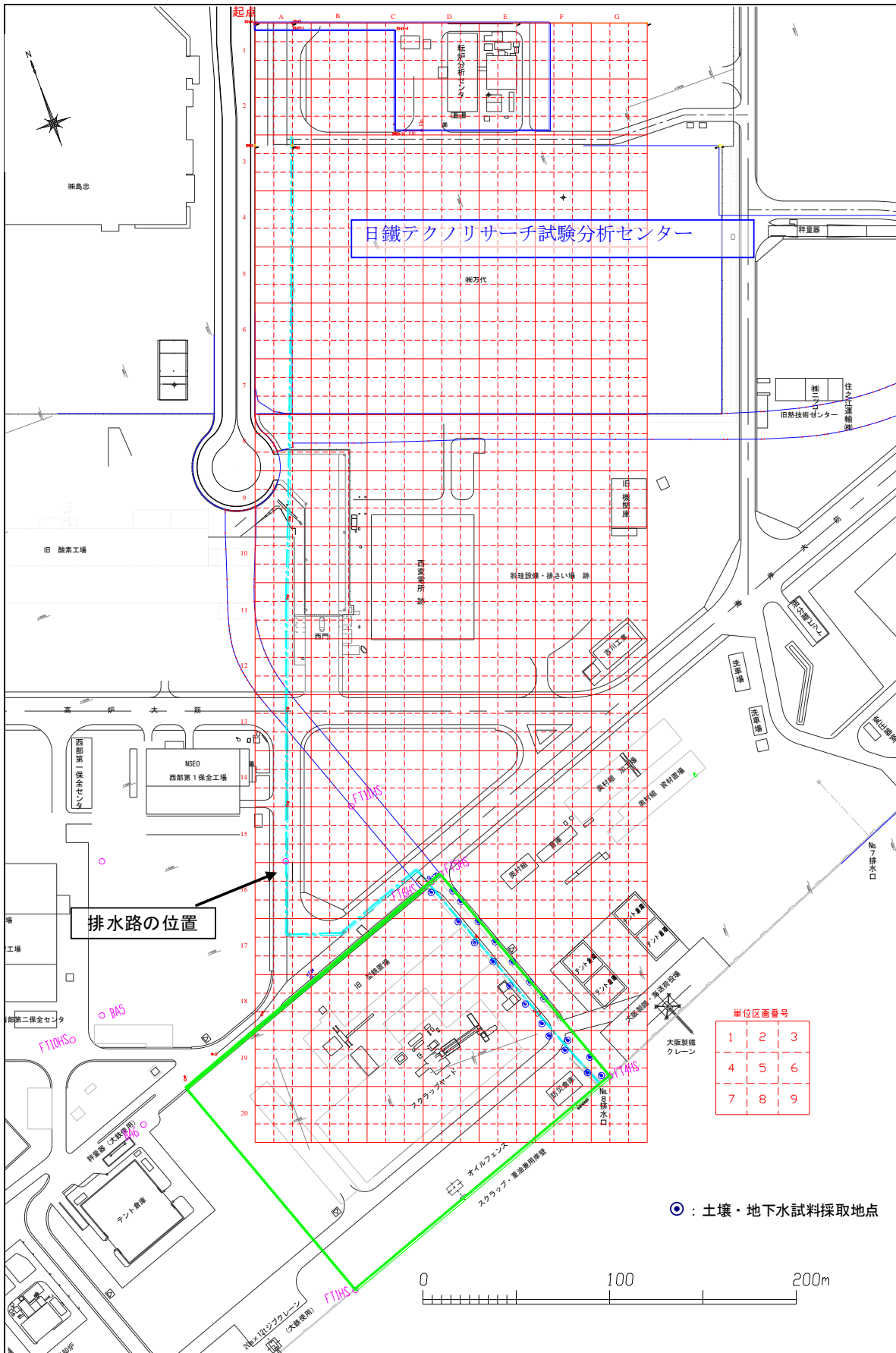
# ふっ素及びその化合物 土壌溶出量



# 鉛及びその化合物 土壤含有量



# 調査地点図



# 1. 地下水調査結果（土壌ガスの代替調査）

調査対象物質		単位	定量下限値	地下水基準	D16-4	D16-5	D16-8	D17-2	D17-3	D17-6	E17-4	E17-7	E17-8	E18-2
第一種特定有害物質	四塩化炭素	mg/L	0.0002	0.002以下	不検出	不検出	不検出	不検出	不検出	不検出	不検出	不検出	不検出	不検出
	1,2-ジクロロエタン	mg/L	0.0004	0.004以下	不検出	不検出	不検出	不検出	不検出	不検出	不検出	不検出	不検出	不検出
	1,1-ジクロロエチレン	mg/L	0.001	0.02以下	不検出	不検出	不検出	不検出	不検出	不検出	不検出	不検出	不検出	不検出
	シス-1,2-ジクロロエチレン	mg/L	0.001	0.04以下	不検出	不検出	不検出	不検出	不検出	不検出	不検出	不検出	不検出	不検出
	1,3-ジクロロプロペン	mg/L	0.0002	0.002以下	不検出	不検出	不検出	不検出	不検出	不検出	不検出	不検出	不検出	不検出
	ジクロロメタン	mg/L	0.001	0.02以下	不検出	不検出	不検出	不検出	不検出	不検出	不検出	不検出	不検出	不検出
	テトラクロロエチレン	mg/L	0.001	0.01以下	不検出	不検出	不検出	不検出	不検出	不検出	不検出	不検出	不検出	不検出
	1,1,1-トリクロロエタン	mg/L	0.001	1以下	不検出	不検出	不検出	不検出	不検出	不検出	不検出	不検出	不検出	不検出
	1,1,2-トリクロロエタン	mg/L	0.0006	0.006以下	不検出	不検出	不検出	不検出	不検出	不検出	不検出	不検出	不検出	不検出
	トリクロロエチレン	mg/L	0.001	0.03以下	不検出	不検出	不検出	不検出	不検出	不検出	不検出	不検出	不検出	不検出
	ベンゼン	mg/L	0.001	0.01以下	不検出	不検出	不検出	不検出	不検出	不検出	不検出	不検出	不検出	不検出

\* 不検出：定量下限値未滿を示す

調査対象物質		単位	定量下限値	地下水基準	E18-3	E18-6	F18-4	F18-7	F19-1	F19-2	F19-5	F19-6	F19-9	G19-7
第一種特定有害物質	四塩化炭素	mg/L	0.0002	0.002以下	不検出	不検出	不検出	不検出	不検出	不検出	不検出	不検出	不検出	不検出
	1,2-ジクロロエタン	mg/L	0.0004	0.004以下	不検出	不検出	不検出	不検出	不検出	不検出	不検出	不検出	不検出	不検出
	1,1-ジクロロエチレン	mg/L	0.001	0.02以下	不検出	不検出	不検出	不検出	不検出	不検出	不検出	不検出	不検出	不検出
	シス-1,2-ジクロロエチレン	mg/L	0.001	0.04以下	不検出	不検出	不検出	不検出	不検出	不検出	不検出	不検出	不検出	不検出
	1,3-ジクロロプロペン	mg/L	0.0002	0.002以下	不検出	不検出	不検出	不検出	不検出	不検出	不検出	不検出	不検出	不検出
	ジクロロメタン	mg/L	0.001	0.02以下	不検出	不検出	不検出	不検出	不検出	不検出	不検出	不検出	不検出	不検出
	テトラクロロエチレン	mg/L	0.001	0.01以下	不検出	不検出	不検出	不検出	不検出	不検出	不検出	不検出	不検出	不検出
	1,1,1-トリクロロエタン	mg/L	0.001	1以下	不検出	不検出	不検出	不検出	不検出	不検出	不検出	不検出	不検出	不検出
	1,1,2-トリクロロエタン	mg/L	0.0006	0.006以下	不検出	不検出	不検出	不検出	不検出	不検出	不検出	不検出	不検出	不検出
	トリクロロエチレン	mg/L	0.001	0.03以下	不検出	不検出	不検出	不検出	不検出	不検出	不検出	不検出	不検出	不検出
	ベンゼン	mg/L	0.001	0.01以下	不検出	不検出	不検出	不検出	不検出	不検出	不検出	0.006	不検出	不検出

\* 不検出：定量下限値未滿を示す



## 2. 土壌溶出量

調査対象物質		単位	定量下限値	溶出量基準	D16-4	D16-5	D16-8	D17-2	D17-3	D17-6	E17-4	E17-7	E17-8	E18-2
第二種特定有害物質	カドミウム及びその化合物	mg/L	0.002	0.01以下	不検出	不検出	不検出	不検出	不検出	不検出	不検出	不検出	不検出	不検出
	六価クロム化合物	mg/L	0.04	0.05以下	不検出	不検出	不検出	不検出	不検出	不検出	不検出	不検出	不検出	不検出
	シアン化合物	mg/L	0.1	検出されないこと	不検出	不検出	不検出	不検出	不検出	不検出	不検出	不検出	不検出	不検出
	水銀及びその化合物	mg/L	0.0005	水銀が0.0005以下	不検出	不検出	不検出	不検出	不検出	不検出	不検出	不検出	不検出	不検出
	アルキル水銀	mg/L	0.0005	検出されないこと	不検出	不検出	不検出	不検出	不検出	不検出	不検出	不検出	不検出	不検出
	セレン及びその化合物	mg/L	0.002	0.01以下	不検出	不検出	不検出	不検出	不検出	不検出	不検出	不検出	不検出	不検出
	鉛及びその化合物	mg/L	0.005	0.01以下	不検出	0.006	不検出	不検出	不検出	不検出	不検出	不検出	不検出	不検出
	砒素及びその化合物	mg/L	0.005	0.01以下	0.056	0.058	0.041	0.006	不検出	0.022	0.030	0.005	0.007	0.016
	ふっ素及びその化合物	mg/L	0.1	0.8以下	1.8	1.7	1.8	1.0	0.7	0.8	0.9	0.3	0.3	0.2
ほう素及びその化合物	mg/L	0.05	1以下	0.58	0.97	0.34	0.09	0.32	0.21	0.46	不検出	0.12	0.06	
第三種特定有害物質	シマジン	mg/L	0.0003	0.003以下	不検出	不検出	不検出	不検出	不検出	不検出	不検出	不検出	不検出	不検出
	チオベンカルブ	mg/L	0.002	0.02以下	不検出	不検出	不検出	不検出	不検出	不検出	不検出	不検出	不検出	不検出
	チウラム	mg/L	0.0006	0.006以下	不検出	不検出	不検出	不検出	不検出	不検出	不検出	不検出	不検出	不検出
	ポリ塩化ビフェニル(PCB)	mg/L	0.0005	検出されないこと	不検出	不検出	不検出	不検出	不検出	不検出	不検出	不検出	不検出	不検出
	有機りん化合物	mg/L	0.1	検出されないこと	不検出	不検出	不検出	不検出	不検出	不検出	不検出	不検出	不検出	不検出

\*赤字：基準超過を示す

\*不検出：定量下限値未滿を示す

調査対象物質		単位	定量下限値	溶出量基準	E18-3	E18-6	F18-4	F18-7	F19-1	F19-2	F19-5	F19-6	F19-9	G19-7
第二種特定有害物質	カドミウム及びその化合物	mg/L	0.002	0.01以下	不検出	不検出	不検出	不検出	不検出	不検出	不検出	不検出	不検出	不検出
	六価クロム化合物	mg/L	0.04	0.05以下	不検出	不検出	不検出	不検出	不検出	不検出	不検出	不検出	不検出	不検出
	シアン化合物	mg/L	0.1	検出されないこと	不検出	不検出	不検出	不検出	不検出	不検出	不検出	不検出	不検出	不検出
	水銀及びその化合物	mg/L	0.0005	水銀が0.0005以下	不検出	不検出	不検出	不検出	不検出	不検出	不検出	不検出	不検出	不検出
	アルキル水銀	mg/L	0.0005	検出されないこと	不検出	不検出	不検出	不検出	不検出	不検出	不検出	不検出	不検出	不検出
	セレン及びその化合物	mg/L	0.002	0.01以下	不検出	不検出	不検出	不検出	不検出	不検出	不検出	不検出	不検出	不検出
	鉛及びその化合物	mg/L	0.005	0.01以下	不検出	不検出	不検出	不検出	不検出	不検出	不検出	不検出	不検出	不検出
	砒素及びその化合物	mg/L	0.005	0.01以下	不検出	0.011	不検出	0.008	0.007	0.010	0.015	不検出	不検出	不検出
	ふっ素及びその化合物	mg/L	0.1	0.8以下	不検出	不検出	不検出	0.3	0.4	不検出	0.1	1.8	1.6	1.5
ほう素及びその化合物	mg/L	0.05	1以下	不検出	不検出	不検出	不検出	0.05	不検出	不検出	0.30	0.34	0.40	
第三種特定有害物質	シマジン	mg/L	0.0003	0.003以下	不検出	不検出	不検出	不検出	不検出	不検出	不検出	不検出	不検出	不検出
	チオベンカルブ	mg/L	0.002	0.02以下	不検出	不検出	不検出	不検出	不検出	不検出	不検出	不検出	不検出	不検出
	チウラム	mg/L	0.0006	0.006以下	不検出	不検出	不検出	不検出	不検出	不検出	不検出	不検出	不検出	不検出
	ポリ塩化ビフェニル(PCB)	mg/L	0.0005	検出されないこと	不検出	不検出	不検出	不検出	不検出	不検出	不検出	不検出	不検出	不検出
	有機りん化合物	mg/L	0.1	検出されないこと	不検出	不検出	不検出	不検出	不検出	不検出	不検出	不検出	不検出	不検出

\*赤字：基準超過を示す

\*不検出：定量下限値未滿を示す

### 3. 土壌含有量

調査対象物質		単位	定量下限値	含有量基準	D16-4	D16-5	D16-8	D17-2	D17-3	D17-6	E17-4	E17-7	E17-8	E18-2
第二種特定有害物質	カドミウム及びその化合物	mg/kg	5	150以下	不検出	不検出	不検出	不検出	不検出	不検出	不検出	不検出	不検出	不検出
	六価クロム化合物	mg/kg	2	250以下	不検出	不検出	不検出	不検出	不検出	不検出	不検出	不検出	不検出	不検出
	シアン化合物	mg/kg	2	遊離シアンとして50以下	不検出	不検出	不検出	不検出	不検出	不検出	不検出	不検出	不検出	不検出
	水銀及びその化合物	mg/kg	0.02	15以下	0.04	不検出	0.03	不検出	不検出	0.02	0.02	不検出	不検出	不検出
	セレン及びその化合物	mg/kg	0.5	150以下	不検出	不検出	不検出	不検出	不検出	不検出	不検出	不検出	不検出	不検出
	鉛及びその化合物	mg/kg	20	150以下	不検出	不検出	不検出	不検出	不検出	不検出	不検出	不検出	不検出	不検出
	砒素及びその化合物	mg/kg	0.5	150以下	1.0	0.9	0.6	不検出	0.8	0.7	0.9	不検出	不検出	不検出
	ふっ素及びその化合物	mg/kg	40	4,000以下	87	80	57	81	不検出	42	66	43	不検出	不検出
ほう素及びその化合物	mg/kg	2	4,000以下	12	15	3	不検出	5	7	12	不検出	不検出	不検出	

\* 不検出：定量下限値未満を示す

調査対象物質		単位	定量下限値	含有量基準	E18-3	E18-6	F18-4	F18-7	F19-1	F19-2	F19-5	F19-6	F19-9	G19-7	
第二種特定有害物質	カドミウム及びその化合物	mg/kg	5	150以下	不検出	不検出	不検出	不検出	不検出	不検出	不検出	不検出	不検出	不検出	
	六価クロム化合物	mg/kg	2	250以下	不検出	不検出	不検出	不検出	不検出	不検出	不検出	不検出	不検出	不検出	
	シアン化合物	mg/kg	2	遊離シアンとして50以下	不検出	不検出	不検出	不検出	不検出	不検出	不検出	不検出	不検出	不検出	
	水銀及びその化合物	mg/kg	0.02	15以下	不検出	不検出	不検出	不検出	不検出	不検出	不検出	不検出	不検出	不検出	
	セレン及びその化合物	mg/kg	0.5	150以下	不検出	不検出	不検出	不検出	不検出	不検出	不検出	不検出	不検出	不検出	
	鉛及びその化合物	mg/kg	20	150以下	不検出	不検出	不検出	不検出	不検出	不検出	不検出	不検出	51	250	27
	砒素及びその化合物	mg/kg	0.5	150以下	不検出	不検出	不検出	不検出	不検出	0.5	0.8	1.3	2.0	0.9	
	ふっ素及びその化合物	mg/kg	40	4,000以下	不検出	不検出	不検出	不検出	不検出	不検出	不検出	960	450	610	
ほう素及びその化合物	mg/kg	2	4,000以下	不検出	不検出	不検出	不検出	不検出	不検出	不検出	41	18	26		

\* 赤字：基準超過を示す

\* 不検出：定量下限値未満を示す