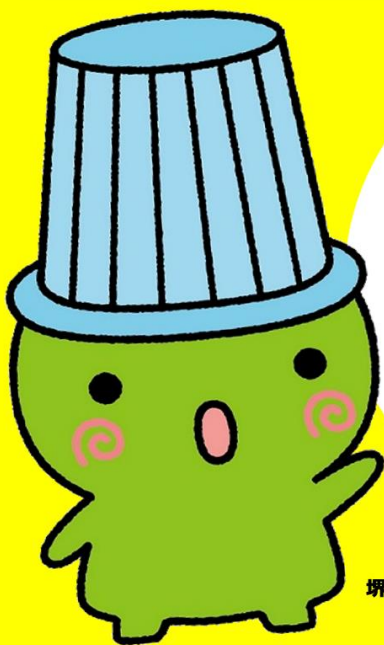


# ハズシましょ！ キャップとラベル。

## ペットボトルの出し方

 ペットボトルはキャップやラベルが  
ついたままだとリサイクルできません！

  **プラスチック製容器包装  
収集日（週1回）へ**



堺市環境マスコットキャラクター  
「ムーやん」



**ペットボトル  
収集日（月2回）へ**

