

Ⅱ 教 育 行 政

Ⅱ 教育行政

1 教育委員会

堺市教育委員会は、教育長と5人の委員から構成されている。教育長は、人格が高潔で、教育行政に関し識見を有する者のうちから、教育委員は、人格が高潔で、教育・学術及び文化に関し、識見を有する者のうちから、議会の同意を得て、市長が任命する（任期は教育長が3年、教育委員が4年）。

教育委員会の事務処理は、教育長を長とした事務局で行われ、合議体としての教育委員会は、教育行政の方針その他の重要事項を決定する。

2 教育長・教育委員

(令和5年5月1日現在)

| 氏名 | 職名 | 任期 |
|-------|------------------|---------------------|
| 粟井明彦 | 教育長 | 令和4年10月1日～令和6年3月31日 |
| 河盛幹雄 | 委員 (教育長職務代理者) | 令和2年10月1日～令和6年9月30日 |
| 宮本功 | 委員 | 令和2年10月1日～令和6年9月30日 |
| 鈴木真由子 | 委員 | 令和4年10月1日～令和8年9月30日 |
| 新谷奈津子 | 委員 | 令和元年10月1日～令和5年9月30日 |
| 長田翼 | 委員 | 令和3年10月1日～令和7年9月30日 |

備考 地方教育行政の組織及び運営に関する法律の一部改正（平成27年4月1日施行）に伴う教育委員会制度改正により、改正前の委員長と教育長が一本化された。
なお、改正後の教育長は、教育委員会の構成員であるが、教育委員ではない。

3 歴代教育長・教育委員一覧表

令和5年5月1日現在

| 氏名 | 任期 | 委員長 就任歴 | 教育長 |
|---------|-------------------------|------------|-----|
| 高木 幸太郎 | 昭和23年11月 1日～昭和33年 9月30日 | ○ | |
| 奥野 広雄 | 昭和23年11月 1日～昭和32年 9月30日 | ○ | |
| 北沢 フサエ | 昭和23年11月 1日～昭和33年 1月15日 | ○ | |
| 八百 栄 | 昭和23年11月 1日～昭和25年10月31日 | | |
| 出見 吉三郎 | 昭和23年11月 1日～昭和26年 4月30日 | ○ | |
| 早勢 彌一郎 | 昭和23年11月 1日～昭和42年 6月 3日 | | ○ |
| 大江 廣 | 昭和25年11月 1日～昭和31年 3月16日 | ○ | |
| 遍々古 伊三郎 | 昭和26年 5月 1日～昭和28年 4月30日 | ○ | |
| 白野 吉三郎 | 昭和28年 6月11日～昭和28年12月24日 | | |
| 辻野 義正 | 昭和28年12月25日～昭和30年 4月30日 | ○ | |
| 桑山 英次郎 | 昭和30年 6月 1日～昭和31年 9月30日 | ○ | |
| 斉藤 真文 | 昭和31年10月 1日～昭和36年 1月27日 | | |
| 斉藤 堅太郎 | 昭和32年10月 1日～昭和40年 9月30日 | ○ | |
| 田辺 キヨノ | 昭和33年 3月 7日～昭和46年 9月30日 | | |
| 稲次 国利 | 昭和33年10月13日～昭和37年10月12日 | | |
| 奥谷 耕三郎 | 昭和36年 1月28日～昭和47年 9月30日 | ○ | |
| 伊藤 吉次郎 | 昭和37年10月13日～昭和45年 9月30日 | ○ | |
| 天見 幾太郎 | 昭和40年10月 1日～昭和48年 9月30日 | ○ | |
| 高尾 正二 | 昭和42年 6月 4日～昭和57年12月31日 | | ○ |
| 辻本 敬三 | 昭和45年10月 1日～昭和49年 9月30日 | ○ | |
| 櫻井 繁子 | 昭和46年10月 1日～昭和62年 9月30日 | ○ | |
| 速水 逸良 | 昭和47年10月 1日～昭和48年 3月31日 | | |
| 植野 邦雄 | 昭和48年 4月 1日～昭和59年 9月30日 | ○ | |
| 棚橋 馨 | 昭和48年10月 1日～昭和60年 9月30日 | ○ | |
| 久野 雄一郎 | 昭和49年10月 1日～昭和53年 9月30日 | | |
| 笠村 一雄 | 昭和53年10月 1日～昭和61年 9月30日 | ○ | |
| 戸神 繁一 | 昭和58年 1月 5日～平成 4年 9月30日 | | ○ |
| 福島 雅蔵 | 昭和59年10月 1日～昭和63年 9月30日 | ○ | |
| 武内 勝彦 | 昭和60年10月 1日～平成 5年 9月30日 | ○ | |
| 河盛 金利 | 昭和61年10月 1日～平成10年 9月30日 | ○ | |
| 下山 ミチ子 | 昭和62年10月 1日～平成 7年 9月30日 | | |
| 角山 榮 | 昭和63年10月 1日～平成 5年 3月31日 | | |
| 岩瀬 信二 | 平成 4年10月 1日～平成 6年 3月31日 | | ○ |
| 耳野 皓三 | 平成 5年 4月 1日～平成12年 9月30日 | ○ | |
| 楠本 清 | 平成 5年10月 1日～平成13年 9月30日 | ○ | |
| 宮崎 猛 | 平成 6年 4月 1日～平成 8年 9月30日 | | ○ |
| 大國 美智子 | 平成 7年10月 1日～平成19年 9月30日 | ○ | |
| 野口 克海 | 平成 8年10月 1日～平成10年 3月31日 | | ○ |
| 川端 稔 | 平成10年 4月 1日～平成12年 9月30日 | | ○ |
| 阪之上 清以彌 | 平成10年10月 1日～平成22年 9月30日 | ○ | |
| 東 嘉伸 | 平成12年10月 1日～平成20年 9月30日 | | |
| 高橋 一徳 | 平成12年10月 1日～平成16年 9月30日 | | ○ |
| 田中 正三 | 平成13年10月 1日～平成21年 9月30日 | | |
| 高橋 保 | 平成16年10月 1日～平成19年 3月31日 | | ○ |
| 芝村 巧 | 平成19年 4月 1日～平成24年 3月31日 | | ○ |
| 内藤 早苗 | 平成19年10月 1日～令和元年 9月30日 | | |
| 西濱 士朗 | 平成20年10月 1日～平成25年 7月16日 | | |
| 海部 孝治 | 平成20年10月 1日～平成27年 3月31日 | ○ | |
| 岩本 直美 | 平成21年10月 1日～平成25年 9月30日 | | |
| 才村 純 | 平成22年10月 1日～平成30年 9月30日 | | |
| 木村 正明 | 平成24年 4月 1日～平成27年 3月31日 | | ○ |
| 大島 幸恵 | 平成25年10月 1日～令和 3年 9月30日 | | |
| 田中 幹保 | 平成26年 1月 1日～平成28年 9月30日 | | |
| 河盛 幹雄 | 平成27年 4月 1日～現任中 | | |
| 宮本 功 | 平成28年10月 1日～現任中 | | |
| 石井 雅彦 ※ | 平成27年 4月 1日～平成30年 3月31日 | | ○ |
| 中谷 省三 ※ | 平成30年 4月 1日～令和 3年 3月31日 | | ○ |
| 鈴木 真由子 | 平成30年10月 1日～現任中 | | |
| 新谷 奈津子 | 令和元年10月 1日～現任中 | | |
| 日渡 円 ※ | 令和 3年 4月 1日～令和4年9月30日 | | ○ |
| 長田 翼 | 令和 3年10月 1日～現任中 | | |
| 栗井 明彦 ※ | 令和 4年10月 1日～現任中 | | ○ |

備考 ※は、平成27年度以降の教育長を示し、当該教育長は教育委員の身分を有しない。

4 教育委員会議決案件等一覧

令和4年（1～7月）

| 回・開催日 | 月・種類・場所等 | 議案（数字は議案番号） | 報告（数字は報告番号） | 教育長の報告 | その他報告 |
|------------------|------------------|--|--|---|------------------------------|
| 第1回 令和4年1月18日 | 第1回定例会 市役所本館 | 1 令和4年度全国学力・学習状況調査への参加について | 1 堺市いじめ防止等対策推進委員会委員の解嘱及び委嘱について | ①いじめ重大事態に係る調査について | ①新型コロナウイルス感染症に伴う教育委員会の対応について |
| 第2回 令和4年2月7日 | 第2回定例会 総合福祉会館 | 2 市長からの意見聴取（損害賠償の額の決定）について 3 市長からの意見聴取（令和3年度 堺市一般会計補正予算（第9号））について | 2 市長からの意見聴取（令和4年度 堺市一般会計予算）について 3 市長からの意見聴取（令和3年度 堺市一般会計補正予算（第8号））について 4 市長からの意見聴取（職員の服務の宣誓に関する条例の一部を改正する条例）について | ①令和3年度堺市教育委員会表彰（児童・生徒の部）被表彰者の決定について ②審査請求の裁決について | ①請願の報告について（請願第1号） |
| 第3回 令和4年3月4日 | 第3回臨時会 総合福祉会館 | 4 堺市立学校園教職員の人事異動について | 5 堺市いじめ防止等対策推進委員会特別委員の委嘱について | | |
| 第4回 令和4年3月14日 | 第4回定例会 総合福祉会館 | 5 堺市教育委員会事務局等事務分掌規則の一部改正について 6 堺市教育委員会職員の勤務時間に関する規則の一部改正について 7 市長からの意見聴取（令和3年度 堺市一般会計補正予算）について 8 事務局職員の人事異動について | | ①令和4年度堺市立学校園運営における指針について | |
| 第5回 令和4年4月18日 | 第5回定例会 総合福祉会館 | | | | ①いじめの重大事態に係る調査結果報告書について（答申） |
| 第6回 令和4年5月16日 | 第6回定例会 総合福祉会館 | 9 令和5年度に堺市立学校で使用する教科用図書採択の基本方針及び採択基準について 10 令和4年度堺市立義務教育諸学校教科用図書選定委員会委員の委嘱又は任命について 11 市長からの意見聴取（令和4年度 堺市一般会計補正予算）について 12 市長からの意見聴取（工事請負契約の締結）について | | | |
| 第7回 令和4年6月16日 | 第7回定例会 市役所高層館 | 13 堺市いじめ防止等対策推進委員会委員の委嘱について 14 堺市社会教育委員の解嘱及び委嘱について | 6 市長からの意見聴取（令和4年度堺市一般会計補正予算）について 7 堺市いじめ防止等対策推進委員会特別委員の委嘱について | | |
| 第8回 令和4年7月8日 | 第8回定例会 市役所本館 | 15 教育に関する事務の管理及び執行の状況の点検・評価報告書について | | | |

令和4年（8～12月）

| 回・開催日 | 月・種類・場所等 | 議案（数字は議案番号） | 報告（数字は報告番号） | 教育長の報告 | その他報告 |
|------------------------|-----------------------|---|--|------------------------------|------------------------------|
| 第9回 令和4年8月19日 | 第9回定例会 総合福祉会館 | 16 堺市立学校において令和5年度に使用する教科用図書の採択について | 8 市長からの意見聴取（令和4年度堺市一般会計補正予算 第5号）について 9 市長からの意見聴取（工事請負契約の締結）について 10 市長からの意見聴取（地方公務員法の一部改正に伴う関係条例の整備等に関する条例）について 11 市長からの意見聴取（堺市職員の育児休業等に関する条例の一部を改正する条例）について | | ①本市いじめ重大事態調査結果報告書の公表のあり方について |
| 第10回 令和4年9月12日 | 第10回定例会 市役所高層館 | 17 堺市教育委員会会議規則の一部改正について 18 堺市立学校職員の勤務時間、休日、休暇等に関する規則の一部改正について | | ①本市いじめ重大事態調査結果報告書の公表のあり方について | |
| 第11回 令和4年9月29日 | 第11回臨時会 市役所高層館 | 19 教育委員会の同意が必要な事項について | | | |
| 第12回 令和4年10月17日 | 第12回定例会 市役所高層館 | 20 堺市教育委員会公告式規則の一部改正について 21 令和5年度小学生すくすくウォッチへの参加について | 12 堺市立学校職員の期末手当及び勤勉手当に関する規則の一部改正について | ①堺市調査書誤記載検証報告書について | ①いじめ重大事態調査について（終了報告） |
| 第13回 令和4年10月24日 | 第13回臨時会 市役所高層館 | 22 堺市立学校園教職員人事について | | | |
| 第14回 令和4年11月10日 | 第14回定例会 市役所本館 | 23 市長からの意見聴取（令和4年度 堺市一般会計補正予算）について 24 市長からの意見聴取（PFIによる（仮称）堺市立第1学校給食センター整備運営事業に係る事業契約の締結）について 25 市長からの意見聴取（PFIによる（仮称）堺市立第2学校給食センター整備運営事業に係る事業契約の締結）について 26 令和4年度堺市教育委員会表彰（職員栄誉の部・業務功績の部・教育功績の部）の被表彰者の決定について | 13 堺市いじめ防止等対策推進委員会特別委員の委嘱について | ①いじめ重大事態に係る調査について | ①令和5年度堺市立学校教員採用選考試験の結果について |
| 第15回 令和4年12月19日 | 第15回定例会 市役所本館 | 27 地方公務員法の一部改正に伴う関係規則の整備等に関する規則の制定について 28 堺市立学校職員の給与及び旅費に関する条例附則第9項、第11項又は第12項の規定による給料に関する規則の制定について 29 令和5年度堺市立学校園教職員定数配分方針の策定について 30 堺市立学校管理運営規則の一部改正について | 14 市長からの意見聴取（令和4年度堺市一般会計補正予算）について 15 市長からの意見聴取（堺市職員の給与に関する条例等の一部を改正する条例）について | ①いじめ重大事態に係る調査について（諮問） | ①いじめ重大事態に係る調査について（訂正報告） |

令和5年（1～5月）

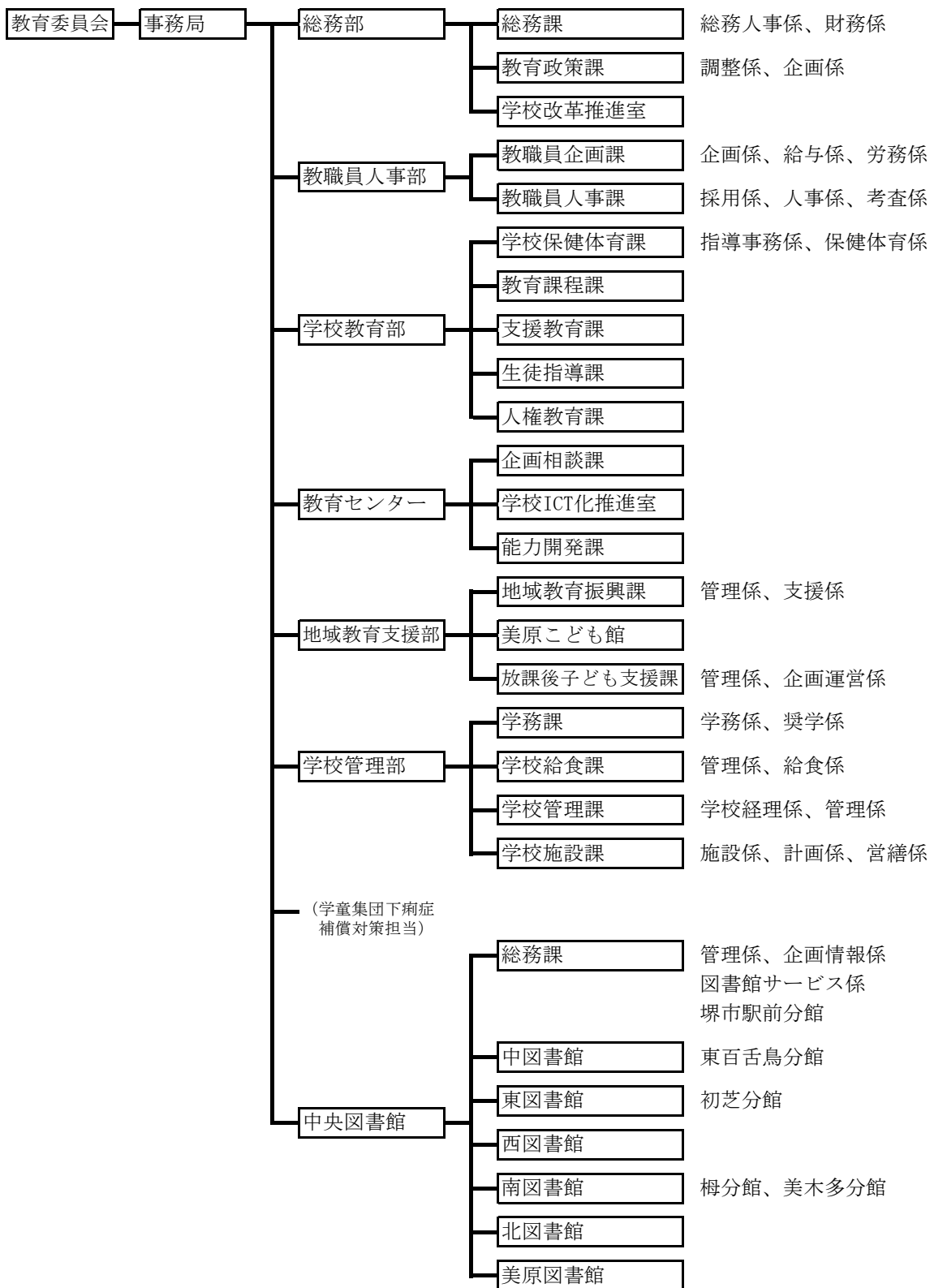
| 回・開催日 | 月・種類・場所等 | 議案（数字は議案番号） | 報告（数字は報告番号） | 教育長の報告 | その他報告 |
|----------------------|----------------------|--|---|-------------------------------------|-------|
| 第1回 令和5年1月6日 | 第1回定例会 市役所本館 | 1 堺市立学校管理運営規則の一部改正について 2 令和5年度全国学力・学習状況調査への参加について 3 管理職人事について 4 管理職人事について | 1 堺市立学校職員の初任給、昇格、昇給等に関する規則及び堺市立学校職員の期末手当及び勤勉手当に関する規則の一部改正について 2 堺市立学校園教職員人事について | ①いじめ重大事態に係る調査について | |
| 第2回 令和5年2月21日 | 第2回定例会 市役所高層館 | 5 堺市教育委員会会計年度任用職員の給与及び費用弁償に関する規則の一部改正について 6 令和5年度堺市立学校園教職員定数配分方針の改正について 7 管理職人事について | 3 市長からの意見聴取（令和4年度堺市一般会計補正予算 第10号）について 4 市長からの意見聴取（令和5年度 堺市一般会計予算）について 5 市長からの意見聴取（堺市いじめ防止等対策推進委員会条例の一部を改正する条例及び堺市いじめ重大事態調査委員会条例）について 6 市長からの意見聴取（堺市博物館条例等の一部改正）について | ①令和4年度堺市教育委員会表彰（児童・生徒の部）被表彰者の決定について | |
| 第3回 令和5年3月15日 | 第3回臨時会 市役所高層館 | 8 堺市立学校園教職員の人事異動について 9 事務局職員の人事異動について | | | |
| 第4回 令和5年3月27日 | 第4回定例会 市役所本館 | 10 堺市教育委員会事務局等事務分掌規則の一部改正について 11 堺市教育委員会会計年度任用職員の給与及び費用弁償に関する規則の一部改正について 12 堺市教育委員会職員の勤務時間等に関する規則等の一部改正について 13 堺市就学援助規則の一部改正について 14 堺市教員育成指標の一部改定について 15 堺市教職員懲戒等審査会にかかる委員の選任について | 7 市長からの意見聴取（令和4年度堺市一般会計補正予算 第11号）について 8 堺市いじめ防止等対策推進委員会条例施行規則の一部改正について 9 堺市いじめ重大事態調査委員会規則の制定について 10 堺市教育文化センター管理運営規則の一部改正について 11 堺市立南図書館ホール管理運営規則の一部改正について 12 堺市立みはら歴史博物館管理運営規則の一部改正について 13 堺市立公民館管理運営規則の一部改正について | ①令和5年度堺市立学校園運営における指針について | |
| 第5回 令和5年4月24日 | 第5回定例会 市役所本館 | | 14 堺市教育委員会会計年度任用職員の給与及び費用弁償に関する規則の一部改正について 15 堺市教育委員会個人情報保護条例施行規則の全部改正について 16 堺市立学校職員の勤務時間、休日、休暇等に関する規則の一部改正について 17 堺市いじめ重大事態調査委員会委員の委嘱について 18 博物館の登録に関する規則の一部を改正する規則について | ①いじめ重大事態に係る調査について | |

| | | | | | |
|----------------------|---------------------|--|--|--------------|---------------------------|
| 第6回 令和5年5月15日 | 第6回定例会 市役所本館 | 16 堺市立学校職員の給与の支給に関する規則の一部改正について 17 令和6年度に堺市立学校で使用する教科用図書採択の基本方針及び採択基準について 18 令和5年度堺市立義務教育諸学校教科用図書選定委員会委員の委嘱又は任命について 19 市長からの意見聴取（令和5年度堺市一般会計補正予算）について | | ①審査請求の裁決について | ①いじめ重大事態調査について（学校調査の終了報告） |
|----------------------|---------------------|--|--|--------------|---------------------------|

5 教育に関する事務の管理及び執行の状況の点検・評価報告書について

地方教育行政の組織及び運営に関する法律第26条の規定により、教育委員会は自らが毎年、その権限に属する事務の管理及び執行の状況について点検及び評価を行い、その結果に関する報告書を作成し、議会への提出と併せて、これを公表することが義務付けられている。堺市教育委員会では、令和4年度の教育に関する事務の管理及び執行の状況の点検及び評価報告書を令和5年8月頃に作成する。

6-1 教育委員会事務局の組織



6-2 教育委員会事務局職員数

令和5年5月1日現在
(人)

| 組 織 名 | 常勤職員 | 再任用職員 | 備考 |
|---------------|------|-------|---------------|
| 教育委員会事務局 | 2 | 0 | 教育次長1 教育監1 |
| 総務部 | 1 | 0 | |
| 総務課 | 15 | 4 | |
| 教育政策課 | 8 | 0 | |
| 学校改革推進室 | 5 | 0 | |
| 教職員人事部 | 1 | 0 | |
| 教職員企画課 | 16 | 1 | |
| 教職員人事課 | 19 | 4 | |
| 学校教育部 | 5 | 1 | |
| 学校保健体育課 | 18 | 2 | |
| 教育課程課 | 18 | 3 | |
| 支援教育課 | 8 | 1 | |
| 生徒指導課 | 11 | 3 | |
| 人権教育課 | 9 | 2 | |
| 教育センター | 2 | 3 | |
| 企画相談課 | 15 | 8 | |
| 学校ICT化推進室 | 7 | 2 | |
| 能力開発課 | 19 | 11 | |
| 地域教育支援部 | 1 | 0 | |
| 地域教育振興課 | 10 | 3 | |
| 美原こども館 | 0 | 4 | |
| 放課後子ども支援課 | 11 | 1 | |
| 学校管理部 | 2 | 1 | |
| 学務課 | 17 | 0 | |
| 学校給食課 | 24 | 2 | |
| 学校管理課 | 11 | 2 | |
| 学校施設課 | 20 | 1 | |
| 学童集団下痢症補償対策担当 | 0 | 0 | 兼務発令 |
| 中央図書館 | 2 | 0 | |
| 総務課 | 25 | 3 | |
| 中図書館 | 7 | 1 | |
| 東図書館 | 6 | 2 | |
| 西図書館 | 6 | 1 | |
| 南図書館 | 8 | 2 | |
| 北図書館 | 6 | 1 | |
| 美原図書館 | 6 | 0 | |
| 合 計 | 341 | 69 | |

職員数5年間の推移

(人)

| | 平成30年度 | 令和元年度 | 令和2年度 | 令和3年度 | 令和4年度 |
|-------|--------|-------|-------|-------|-------|
| 常勤職員 | 333 | 334 | 337 | 340 | 341 |
| 再任用職員 | 44 | 50 | 62 | 71 | 68 |

7 過去5年間の市立学校園数及び教職員数の推移

各年5月1日現在

市立学校園数

(人)

| 区 分 | 令和元年度 | 令和2年度 | 令和3年度 | 令和4年度 | 令和5年度 |
|--------|-------------|-------------|-------------|-------------|-------------|
| 幼稚園 | ※1 9 | ※1 9 | 8 | 8 | 4 |
| 小学校 | 92 | 92 | 92 | 92 | 92 |
| 中学校 | 43 | 43 | 43 | 43 | 43 |
| 高等学校 | 全定併置 | 1 | 1 | 1 | 1 |
| | 全日制 | 0 | 0 | 0 | 0 |
| | 定時制 | 0 | 0 | 0 | 0 |
| 特別支援学校 | 3 (分校1含む) | 3 (分校1含む) | 3 (分校1含む) | 3 (分校1含む) | 3 (分校1含む) |
| 合 計 | 148 (分校1含む) | 148 (分校1含む) | 147 (分校1含む) | 147 (分校1含む) | 143 (分校1含む) |

※1 休園中の第一幼稚園を含む

教職員数の推移

(人)

| 校 種 | 職 種 | 令和元年度 | 令和2年度 | 令和3年度 | 令和4年度 | 令和5年度 |
|--------|---------|-------|-------|-------|-------|-------|
| 幼稚園 | 園長 | 8 | 8 | 8 | 8 | 4 |
| | 准園長 | 1 | 1 | 1 | 1 | 1 |
| | 教頭 | - | - | - | - | - |
| | 教諭 (講師) | 34 | 35 | 40 | 39 | 27 |
| | 養護教諭 | 1 | 1 | 1 | 1 | 1 |
| | 用務担当 | 0 | 0 | 0 | 0 | 0 |
| | 計 | 44 | 45 | 50 | 49 | 33 |
| 小学校 | 校長 | 91 | 91 | 91 | 91 | 91 |
| | 教頭 | 93 | 93 | 93 | 92 | 92 |
| | 教諭 (講師) | 2,171 | 2,171 | 2,201 | 2,200 | 2,223 |
| | 養護教諭 | 103 | 102 | 104 | 104 | 105 |
| | 栄養教諭 | 39 | 39 | 37 | 35 | 36 |
| | 事務職員 | 105 | 111 | 113 | 110 | 114 |
| | 学校栄養職員 | 5 | 4 | 5 | 7 | 6 |
| | 用務担当 | 0 | 0 | 0 | 0 | 0 |
| 計 | 2,607 | 2,611 | 2,644 | 2,639 | 2,667 | |
| 中学校 | 校長 | 42 | 42 | 42 | 42 | 42 |
| | 教頭 | 44 | 44 | 44 | 44 | 44 |
| | 教諭 (講師) | 1,352 | 1,321 | 1,306 | 1,307 | 1,331 |
| | 養護教諭 | 49 | 49 | 50 | 50 | 51 |
| | 栄養教諭 | 4 | 4 | 4 | 5 | 6 |
| | 事務職員 | 62 | 57 | 59 | 58 | 60 |
| | 用務担当 | 26 | 21 | 18 | 17 | 17 |
| | 計 | 1,579 | 1,538 | 1,523 | 1,523 | 1,551 |
| 高等学校 | 校長 | 1 | 1 | 1 | 1 | 1 |
| | 准校長 | 1 | 1 | 1 | 1 | 1 |
| | 教頭 | 3 | 3 | 3 | 3 | 3 |
| | 教諭 (講師) | 100 | 101 | 100 | 98 | 96 |
| | 養護教諭 | 3 | 3 | 3 | 3 | 3 |
| | 実習助手 | 5 | 4 | 4 | 3 | 3 |
| | 事務職員 | 10 | 10 | 11 | 11 | 12 |
| | 用務担当 | 0 | 0 | 0 | 0 | 0 |
| 計 | 123 | 123 | 123 | 120 | 119 | |
| 特別支援学校 | 校長 | 2 | 2 | 2 | 2 | 2 |
| | 教頭 | 5 | 5 | 5 | 5 | 5 |
| | 教諭 (講師) | 175 | 180 | 187 | 190 | 204 |
| | 養護教諭 | 5 | 5 | 5 | 5 | 5 |
| | 栄養教諭 | 3 | 3 | 3 | 3 | 4 |
| | 実習助手 | 0 | 0 | 0 | 0 | 0 |
| | 事務職員 | 6 | 6 | 6 | 6 | 6 |
| | 学校栄養職員 | 0 | 0 | 0 | 0 | 0 |
| 用務担当 | 0 | 0 | 0 | 0 | 0 | |
| 計 | 196 | 201 | 208 | 211 | 226 | |

(人)

| 校種 | 職種 | 令和元年度 | 令和2年度 | 令和3年度 | 令和4年度 | 令和5年度 |
|----|--------|-------|-------|-------|-------|-------|
| 全体 | 園長 | 8 | 8 | 8 | 8 | 4 |
| | 校長 | 136 | 136 | 136 | 136 | 136 |
| | 准校長 | 1 | 1 | 1 | 1 | 1 |
| | 准園長 | 1 | 1 | 1 | 1 | 1 |
| | 教頭 | 145 | 145 | 145 | 144 | 144 |
| | 教諭（講師） | 3,830 | 3,808 | 3,834 | 3,833 | 3,881 |
| | 養護教諭 | 161 | 160 | 163 | 163 | 165 |
| | 栄養教諭 | 46 | 46 | 44 | 43 | 46 |
| | 実習助手 | 5 | 4 | 4 | 3 | 3 |
| | 事務職員 | 183 | 184 | 189 | 185 | 192 |
| | 学校栄養職員 | 5 | 4 | 5 | 7 | 6 |
| | 用務担当 | 26 | 21 | 18 | 17 | 17 |
| | 全計 | 4,547 | 4,518 | 4,548 | 4,541 | 4,596 |

8 教育委員会事務局事務分掌

総務部

- (1) 博物館に関する事務の市長事務局との連絡調整に関する事。
- (2) 公民館に関する事務の市長事務局との連絡調整に関する事。

総務課

- (1) 事務局等職員の出退勤の記録の整理に関する事。
- (2) 事務局等職員に係る諸証明に関する事。
- (3) 事務局等職員の手当の認定に関する事。

総務人事係

- (1) 公印の管守に関する事。
- (2) 文書の受発及び配付に関する事。
- (3) 事務局等の組織に関する事。
- (4) 堺市職員定数条例（昭和29年条例第3号）第2条第7号に規定する職員の定数に関する事。
- (5) 事務局等職員の人事、福利厚生及び研修に関する事。
- (6) 事務局等職員の職員団体等に関する事。
- (7) 事務局等職員の公務災害等補償に関する事。
- (8) 事務局等における危機管理の総括に関する事。
- (9) 教育委員会指定管理者候補者選定委員会に関する事。
- (10) 課の所管に係る子ども教育ゆめ基金の管理に関する事。
- (11) 他の部、課又は課内の他の係の所管に属しない事。

財務係

- (1) 予算、決算その他の財務に関する事。

教育政策課

調整係

- (1) 教育長、教育次長及び教育監の補佐に関する事。
- (2) 市議会の議事に関する事。
- (3) 条例、教育委員会規則等の案の審査及び調整に関する事。
- (4) 教育行政に関する広報及び広聴に関する事。
- (5) 課内の他の係の所管に属しない事。

企画係

- (1) 教育委員会の会議に関する事。
- (2) 教育行政の総合企画及び総合調整に関する事。
- (3) 総合教育会議に関する事務に係る市長事務局との連絡調整に関する事。
- (4) 表彰に関する事。
- (5) 区における教育相談に関する事務に係る市長事務局との連絡調整に関する事（学校教育部の所管に属するものを除く。）。
- (6) 教育に係る情報及び資料の収集に関する事。

学校改革推進室

- (1) 学校改革に係る施策の企画、総合調整、計画策定及び推進に関する事。
- (2) 学校改革に係る関係部局との連絡調整に関する事。

教職員人事部

教職員企画課

企画係

- (1) 教職員の人事、給与、勤務条件等に係る調査及び企画並びに総合調整に関する事。
- (2) 教職員情報システムの管理及び運用に関する事。
- (3) 義務教育費国庫負担金等に関する事。

- (4) 堺市学校園教職員厚生会に関する事。
- (5) 教職員の被服に関する事。
- (6) 部内の他の課及び課内の他の係の所管に属しない事。

給与係

- (1) 教職員の給与等（退職手当を含む。）の決定及び支給に関する事。
- (2) 教職員の給与等（退職手当を含む。）に係る税の源泉徴収及び特別徴収に関する事。
- (3) 教職員の給与に係る諸証明に関する事。
- (4) 公立学校共済組合その他教職員の社会保険に関する事。
- (5) 一般財団法人大阪府教職員互助組合との連絡調整に関する事。
- (6) 教職員の児童手当に関する事。

労務係

- (1) 教職員の出退勤の記録の整理に関する事。
- (2) 教職員の労働安全衛生に関する事。
- (3) 教職員の健康管理に関する事。
- (4) 学校職員健康審査会に関する事。
- (5) 教職員の公務災害等補償に関する事。
- (6) 教職員の職員団体等に関する事。

教職員人事課

採用係

- (1) 教職員の採用に係る選考に関する事。
- (2) 課内の他の係の所管に属しない事。

人事係

- (1) 教職員の任免に関する事。
- (2) 学級編制に関する事。
- (3) 教職員の定数及び配置に関する事。
- (4) 指導改善専門家等会議に関する事。

考査係

- (1) 教職員の分限、懲戒及び服務に関する事。
- (2) 教職員の人事評価に関する事。
- (3) 教職員の昇任に係る選考に関する事。
- (4) 教職員懲戒等審査会に関する事。

学校教育部

- (1) 学校における危機管理の総括に関する事。
- (2) 所管の業務に係る区役所との調整に関する事。

学校保健体育課

- (1) いじめ重大事態調査委員会に関する事。

指導事務係

- (1) 学校教育部の予算、決算その他の財務及び事務の総括に関する事（課内の他の係の所管に属するものを除く。）。
- (2) 教職員の旅行に係る使用料及び賃借料に関する事。
- (3) 部内の他の課及び課内の他の係の所管に属しない事。

保健体育係

- (1) 学校保健に係る企画及び事業計画並びに学校安全計画及び学校安全の調整に関する事。
- (2) 保健体育、児童及び生徒の体力向上並びに部活動に係る指導及び助言に関する事。
- (3) 学校における児童、生徒及び幼児の健康に係る指導及び助言に関する事。
- (4) 児童、生徒及び幼児の各種健康診断に関する事。
- (5) 学校結核対策委員会に関する事。

- (6) 学校環境衛生に関すること。
- (7) 児童、生徒及び幼児の医療扶助に関すること。
- (8) 独立行政法人日本スポーツ振興センターの災害共済給付に関すること。
- (9) 学校の校医、歯科医及び薬剤師の委嘱に関すること。

教育課程課

- (1) 学校運営に関すること（他の所管に属するものを除く。）。
- (2) 学校の教育課程の編成、学校評価に関すること。
- (3) 学校教育活動に係る企画及び調整に関すること。
- (4) 学校における進路指導に関すること。
- (5) 教科用図書の採択事務及び学校における教材の取扱いに関すること。
- (6) 堺市立義務教育諸学校教科用図書選定委員会に関すること。
- (7) 幼稚園児及び高等学校の生徒の募集に関すること。
- (8) 学校教育に関する団体の育成及び指導に関すること（能力開発課の所管に属するものを除く。）。
- (9) プロポーザル方式による英語教育に関する人材派遣業務事業者選定委員会に関すること。

支援教育課

- (1) 特別支援教育に係る教育課程の編成等の指導及び助言に関すること。
- (2) 障害のある幼児、児童及び生徒の就学に係る相談及び指導に関すること。
- (3) 就学支援委員会に関すること。
- (4) 特別支援教育に係る関係機関との連絡調整に関すること。

生徒指導課

- (1) 生徒指導に係る指導及び助言並びに生徒指導体制の整備に関すること。
- (2) いじめ防止等対策推進委員会に関すること。
- (3) 生徒指導に係る関係機関との連絡調整に関すること。
- (4) 堺市立学校園性暴力防止対策等推進委員会に関すること。
- (5) 学校及び登下校時における幼児、児童及び生徒の安全確保の総合調整に関すること。

人権教育課

- (1) 人権教育の企画に関すること。
- (2) 人権教育の推進に関すること。
- (3) 人権教育の指導及び助言に関すること。
- (4) 人権教育に係る関係機関等との連絡調整に関すること。

教育センター

企画相談課

- (1) 教育センターの予算、決算その他の財務及び事務の総括に関すること。
- (2) 教育支援教室に関すること。
- (3) 教育相談に関すること。
- (4) 教育相談に係る関係機関等との連絡調整に関すること。
- (5) 教育文化センターの管理運営に係る指導及び監督に関すること。
- (6) 部内の他の課の所管に属しないこと。

学校ICT化推進室

- (1) 学校における情報教育に係る相談、指導及び支援に関すること。
- (2) 教育情報ネットワークの管理及び運営に関すること。
- (3) 学校教育に係る情報化施策の推進に関すること。

能力開発課

- (1) 教職員の研修及び育成に関すること。
- (2) 教職員の校内研修に係る指導及び助言に関すること。
- (3) 大学等と連携した教員の養成に関すること。
- (4) 学校教育に係る今日的課題の調査及び研究に関すること。

- (5) 学校教育に関する団体の育成及び指導に関すること（教育研究会に係るものに限る。）。
- (6) 教科書センターに関すること。
- (7) 理科教育に係る相談、指導及び支援に関すること。
- (8) 幼児教育センターに関すること。

地域教育支援部

地域教育振興課

- (1) 美原こども館に関すること。

管理係

- (1) 社会教育委員に関すること。
- (2) （公財）堺市教育スポーツ振興事業団に関すること。
- (3) 舳松社会教育会館に関すること。
- (4) 部内の他の課及び課内の他の係の所管に属しないこと。

支援係

- (1) 学校施設開放事業に関すること。
- (2) 社会教育関係団体の指導及び育成に関すること。

美原こども館

- (1) 館を使用する団体の育成並びに当該団体に対する助言及び指導に関すること。
- (2) 館の事業の企画立案に関すること。
- (3) 館の使用の許可に関すること。

放課後子ども支援課

管理係

- (1) 放課後児童対策事業に係る業務委託に関すること。
- (2) 放課後児童対策事業等一部負担金に関すること。
- (3) 放課後等における子どもの居場所の確保に関すること。
- (4) 児童福祉法（昭和22年法律第164号）に基づく放課後児童健全育成事業の開始等の届出に関すること。
- (5) 課内の他の係の所管に属しないこと。

企画運営係

- (1) 放課後等における子どもの自主的な学習活動の支援に関すること。
- (2) 放課後児童対策事業の企画運営に関すること。
- (3) 前2号に掲げるもののほか、放課後等における子どもの活動の総合的な支援に関すること。

学校管理部

学務課

学務係

- (1) 児童及び生徒の就学に関すること。
- (2) 通学区域その他児童及び生徒の通学に関すること。
- (3) 児童及び生徒の通学の助成に関すること。
- (4) 教科書の無償給与に関すること。
- (5) 学校基本調査に関すること。
- (6) 学校施設の適正配置に関すること。
- (7) 部内の他の課及び課内の他の係の所管に属しないこと。

奨学係

- (1) 児童及び生徒の就学援助に関すること。
- (2) 奨学金の交付に関すること。
- (3) 修学奨励に関すること。
- (4) 授業料等及び保育料に関すること。
- (5) 堺市奨学等基金に関すること。

学校給食課

管理係

- (1) 給食の調理又は配膳に関する業務の業者委託に関すること。
- (2) 給食施設の計画及び整備に関すること。
- (3) 給食に関する資料、情報の収集及び調査研究に関すること。
- (4) 給食業務に係る研修に関すること。
- (5) 学童を主体とする集団下痢症の補償（以下「補償」という。）に関すること。
- (6) 補償に係る相談及び調査業務に関すること。
- (7) 補償金の支払い事務に関すること。
- (8) 課内の他の係の所管に属しないこと。

給食係

- (1) 給食に係る企画及び事業計画に関すること。
- (2) 学校給食の指導及び運営に関すること。
- (3) (公財) 堺市学校給食協会に関すること。

学校管理課

学校経理係

- (1) 学校に係る予算、決算その他の財務の総括に関すること。
- (2) 学校の備品等の整備計画に関すること。
- (3) 学校における物品調達事務及び維持経費の執行に関すること。
- (4) 課内の他の係の所管に属しないこと。

管理係

- (1) 学校施設の建物及び設備の維持管理に関すること。
- (2) 学校施設の警備に関すること。
- (3) 学校施設の土地及び建物の財産管理に関すること。
- (4) 学校施設の目的外使用に関すること。
- (5) 学校施設に係る電波障害に関すること。
- (6) 学校施設の跡地に関すること（学校施設課の所管に属するものを除く。）。

学校施設課

施設係

- (1) 学校施設の整備工事に係る連絡調整に関すること。
- (2) 修繕又は工事に係る経費の執行に関すること。
- (3) 学校施設の整備に係る国庫負担金申請等に関すること。
- (4) 課内の他の係の所管に属しないこと。

計画係

- (1) 学校施設の整備に係る計画及び調整に関すること。
- (2) 学校施設の整備工事に係る事前調査に関すること。
- (3) 学校施設台帳に関すること。

営繕係

- (1) 学校施設（学校施設の跡地を含む。）の修繕に係る企画立案及び維持修繕に関すること。

中央図書館

総務課

管理係

- (1) 図書館の施設、設備等の維持管理に関すること。
- (2) 集会室の使用の許可に関すること。
- (3) 部内の他の課及び課内の他の係の所管に属しないこと。

企画情報係

- (1) 図書館事業の企画及び連絡調整に関すること。

- (2) 図書館協議会に関する事。
- (3) 図書館情報システムの管理運営に関する事。
- (4) 一般資料、児童資料その他の資料（地域資料を除く。）の収集（図書館サービス係及び各図書館において行う収集を除く。）、整理、保存及び廃棄に関する事。

図書館サービス係

- (1) 地域資料の収集、整理、保存及び廃棄に関する事。
- (2) 資料の収集（当該館において必要な購入資料の選定並びに当該資料の受入れ及び検収に限る。以下同じ。）及び保管に関する事。
- (3) 移動図書館に関する事。
- (4) 図書館カウンター堺東に関する事。
- (5) 図書館サービスに関する事。

堺市駅前分館

- (1) 資料の保管に関する事。
- (2) 図書館サービスに関する事。

中図書館

- (1) 資料の収集及び保管に関する事。
- (2) 図書館サービスに関する事。

東百舌鳥分館

- (1) 資料の保管に関する事。
- (2) 図書館サービスに関する事。

東図書館

- (1) 資料の収集及び保管に関する事。
- (2) 図書館サービスに関する事。

初芝分館

- (1) 資料の保管に関する事。
- (2) 図書館サービスに関する事。

西図書館

- (1) 資料の収集及び保管に関する事。
- (2) 図書館サービスに関する事。

南図書館

- (1) 資料の収集及び保管に関する事。
- (2) 図書館サービスに関する事。
- (3) 図書館ホール及び集会室の使用の許可に関する事。

梅分館・美木多分館

- (1) 資料の保管に関する事。
- (2) 図書館サービスに関する事。

北図書館

- (1) 資料の収集及び保管に関する事。
- (2) 図書館サービスに関する事。

美原図書館

- (1) 資料の収集及び保管に関する事。
- (2) 図書館サービスに関する事。

9 補助執行

堺市教育委員会の権限に属する事務の補助執行に関する規則 第2条
堺市教育委員会事務決裁規程 第14条

| 号 | 補助執行させる事務 | 補助執行を行う部署 |
|-----|------------------------------------|--|
| (1) | 博物館の登録及び博物館に相当する施設の指定に関すること。 | 文化観光局 歴史遺産活用部 文化財課 |
| (2) | 堺市博物館及びみはら歴史博物館に関すること。 | 文化観光局 歴史遺産活用部博物館 学芸課 |
| (3) | 堺市博物館協議会に関すること。 | 文化観光局 歴史遺産活用部博物館 学芸課 |
| (4) | 女性教育に関すること。 | 市民人権局 ダイバーシティ推進部 ダイバーシティ企画課 |
| (5) | 公民館に関すること。 | 市民人権局 市民生活部 生涯学習課 各公民館 |
| (6) | 区における教育相談並びに就学相談及びこれに係る就学事務に関すること。 | 各区役所 企画総務課 (西区役所にあつては総務課、南区役所にあつては区政企画室) |
| (7) | 区における就学事務に関すること。 | 各区役所 市民課 |
| (8) | 教育委員会の後援名義及び表彰に関すること。 | 市民人権局 ダイバーシティ推進部 文化観光局 スポーツ部 歴史遺産活用部 歴史遺産活用部博物館 |

10 教育委員会の附属機関等

| 名 称 | 設置根拠 | 所管部課 |
|----------------------|--|---------------|
| 堺市教育委員会指定管理者候補者選定委員会 | 堺市附属機関の設置等に関する条例 堺市教育委員会指定管理者候補者選定委員会規則 | 総務課 |
| 堺市学校職員健康審査会 | 堺市附属機関の設置等に関する条例 堺市学校職員健康審査会規則 | 教職員企画課 |
| 堺市指導改善専門家等会議 | 堺市附属機関の設置等に関する条例 堺市指導改善専門家等会議規則 | 教職員人事課 |
| 堺市教職員懲戒等審査会 | 堺市職員及び組織の活性化に関する条例 堺市教職員懲戒等審査会規則 | 教職員人事課 |
| 堺市学校結核対策委員会 | 堺市附属機関の設置等に関する条例 堺市学校結核対策委員会規則 | 学校保健体育課 |
| 堺市いじめ重大事態調査委員会 | 堺市いじめ重大事態調査委員会条例 堺市いじめ重大事態調査委員会規則 | 学校保健体育課 |
| 堺市立義務教育諸学校教科用図書選定委員会 | 堺市附属機関の設置等に関する条例 堺市立義務教育諸学校教科用図書選定委員会規則 | 教育課程課 |
| 堺市就学支援委員会 | 堺市附属機関の設置等に関する条例 堺市就学支援委員会規則 | 支援教育課 |
| 堺市いじめ防止等対策推進委員会 | いじめ防止対策推進法 堺市いじめ防止等対策推進委員会条例 堺市いじめ防止等対策推進委員会条例施行規則 | 生徒指導課 |
| 堺市立学校園性暴力防止対策等推進委員会 | 堺市附属機関の設置等に関する条例 堺市立学校園性暴力防止対策等推進委員会規則 | 生徒指導課 |
| 堺市社会教育委員 | 社会教育法 堺市社会教育委員に関する条例 堺市社会教育委員会規則 | 地域教育振興課 |
| 堺市立図書館協議会 | 図書館法 堺市立図書館条例 堺市立図書館協議会規則 | 中央図書館総務課 |
| 堺市博物館協議会 | 博物館法 堺市博物館条例 堺市博物館協議会規則 | 歴史遺産活用部博物館学芸課 |