

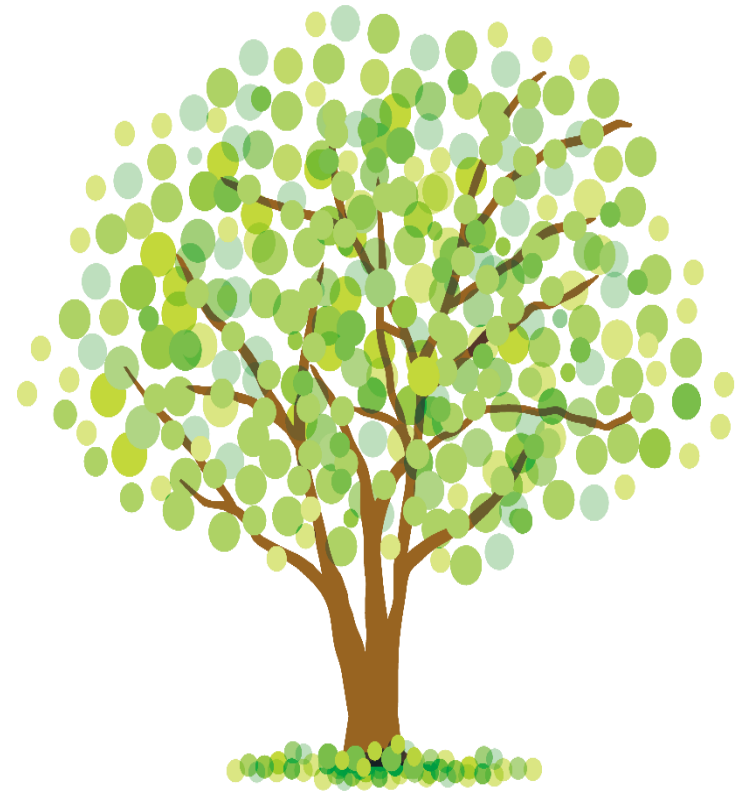


〒 590-0028  
堺市堺区三国ヶ丘御幸通154番 ジョルノ3階  
TEL 072-233-4154  
FAX 072-233-4153

ホームページはこちら👉



# 社会福祉法人どんぐり会 堺東こどもの森保育園



## 園の概要

事業開始 令和3年4月1日  
経営主体 社会福祉法人どんぐり会  
定員 19名(0~2歳児)



\*3歳になった園児は、翌年度4月から送迎保育ステーションの利用が可能です。朝、送迎ステーションでお預かりしたお子様を美原区の新設こども園にバスで送迎し保育を行います。夕方、送迎保育ステーションへ帰ってきます。

## 保育理念

「健やかに伸び伸びと育つ」  
「身近な人と気持ちを通じ合う」  
「身近なものに関わり感性が育つ」



## 保育方針

明日も行きたくなる保育園を目指します。

## 保育目標

のびやかで健やかな子ども。  
感性豊かな子ども。  
友達を大切にする子ども。  
考えて行動できる子ども



# 1日の流れ

7:00~ 早朝保育  
7:30~9:00 合同保育 順次登園  
9:10~ 朝のおやつ 朝の会  
10:00~ クラス活動  
11:10~ 給食  
12:15~ お昼寝  
15:00~ 昼のおやつ 終わりの会  
16:00~ 順次降園  
18:30~19:00 延長保育

## 見取り図

