

# 水道はいつ復旧するの!?

注1: 上町断層帯地震等の大規模な災害を想定しています。 注2: 経過日数は目安です。

## ～堺市上下水道局の対応～

「上町断層帯地震」が発生した場合は、**1ヶ月** をめどに応急復旧を目指す



堺市上下水道局  
-水道復旧の流れ-

詳細はコチラ

ええ~!?  
大規模地震の時は  
1ヶ月も水がでないの!?



堺市にある配水池にて、全市民の**8日分**の飲み水を確保



良かった~  
飲み水はあるんだ~!

ホントに  
大丈夫~?



## うちにはいつ届くの? どうやったら水をもらえるの?

給水タンク車で  
配布されるそうですよ~!!



指定避難所の「給水コンテナ」に  
充水して回っているよ!

しかし!

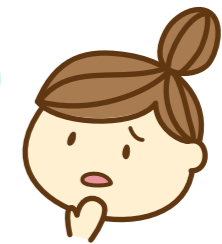
急性期医療施設が優先です!  
市民への給水の開始目安は震災後4日目以降  
指定避難所を中心に配布予定

混乱した状況になると

「いつ」  
「どのくらいの量」

配布されるかの情報はなかなか手にはいらないかも!?

え!?家族分ちゃんと  
確保できるかな~



堺市上下水道局  
-すいちゃんマンガ-

多くの場合は水道管の破損による断水  
マンションなどでは停電が原因で断水になる可能性あり  
(例: 2018年の台風21号)

地震・豪雨・台風の後  
「水がでない!」  
「水が濁っている~!!」  
なんてことも!



## 最低でも3日分

## 飲料水を備蓄しておこう!!

7日分あればより安心!

1人1日3リットル  
×  
家族人数分

生活用水も備蓄しておく  
かなり安心!

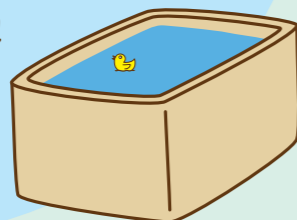
ペットボトルやポリタンクに置き水をするなど



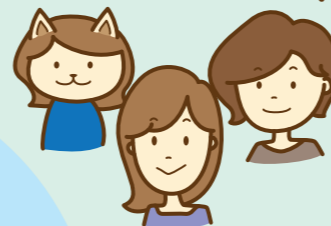
水を溜めるバケツがなければ、  
タンボール箱にゴミ袋を被せて代用しましょう!  
ゴミ箱、衣装ケースも使えます。

浴槽に水を貯めるのも一案!

小さいお子さんがおぼれないように気を付けて!  
例えば、浴室ドアのロックを徹底するなど。



私たちもやっています!



備える

ローリング  
ストック



避難所での水の確保の強い味方!!

すいちゃんのビックリじゃぐち



指定避難所(一部未設置)には災害時給水栓「ビックリじゃぐち」が設置されている。  
これは水道管の復旧に伴い、使用が可能に!

建物の水道設備などが壊れても、ビックリじゃぐちには仮設蛇口や  
給水ホースが設置されているので、給水OK! また、たくさんの  
蛇口が設置できるので、一度に多くの人への配布にも役立ちます。



堺市上下水道局  
-ビックリじゃぐち-

※飲用として使用する場合は、上下水道局職員に確認をしてください。