

第24回 歯ツッピー健康フェア

平成29年

開催日時

11月23日(木・祝)

入場
無料

フッ素塗布も
無料です。

午前10時から午後3時

受付時間:午前10時から午後2時45分(事前申込不要)

午前中は大変込み合う場合があります。

堺市農業祭と
同日開催!

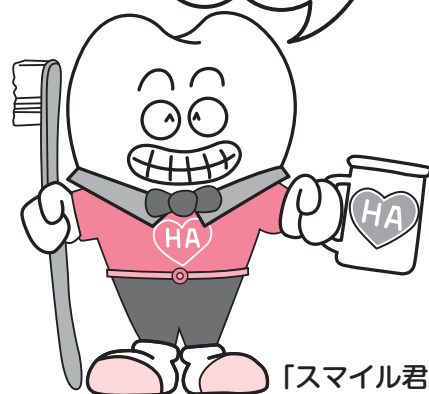
ところ

堺市口腔保健センター

堺市堺区大仙中町18番3号(堺市立中央図書館 北側)

駐車場が少ないため、会場へは、電車・バス等でご来場ください。

主催:堺市歯科医師会・堺市
協力:堺市健康づくり推進市民会議



歯科相談

口腔細菌数チェック

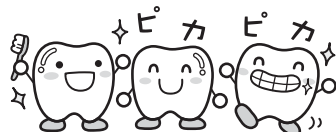
口腔がん検診

歯みがき相談



フッ素塗布 14歳以下のお子さんが対象

※保護者同伴に限ります。
※フッ素塗布手帳をお持ちの方は、ご持参ください。



在宅歯科相談

通院が困難な方のお口の健康についての相談や歯科清掃グッズの展示、DVD放映(お口の体操など)を行います。



★人形劇★

11:00~

★クイズ大会★

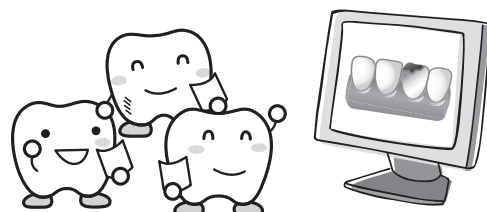
11:30~

★バルーンショー★

13:30~

歯のスマイル館

コンピューター等により
歯の学習ができます。



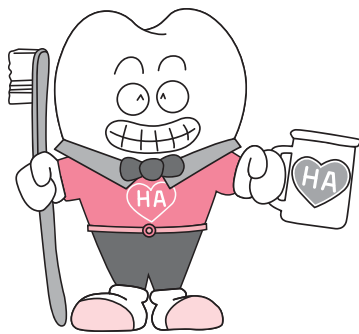
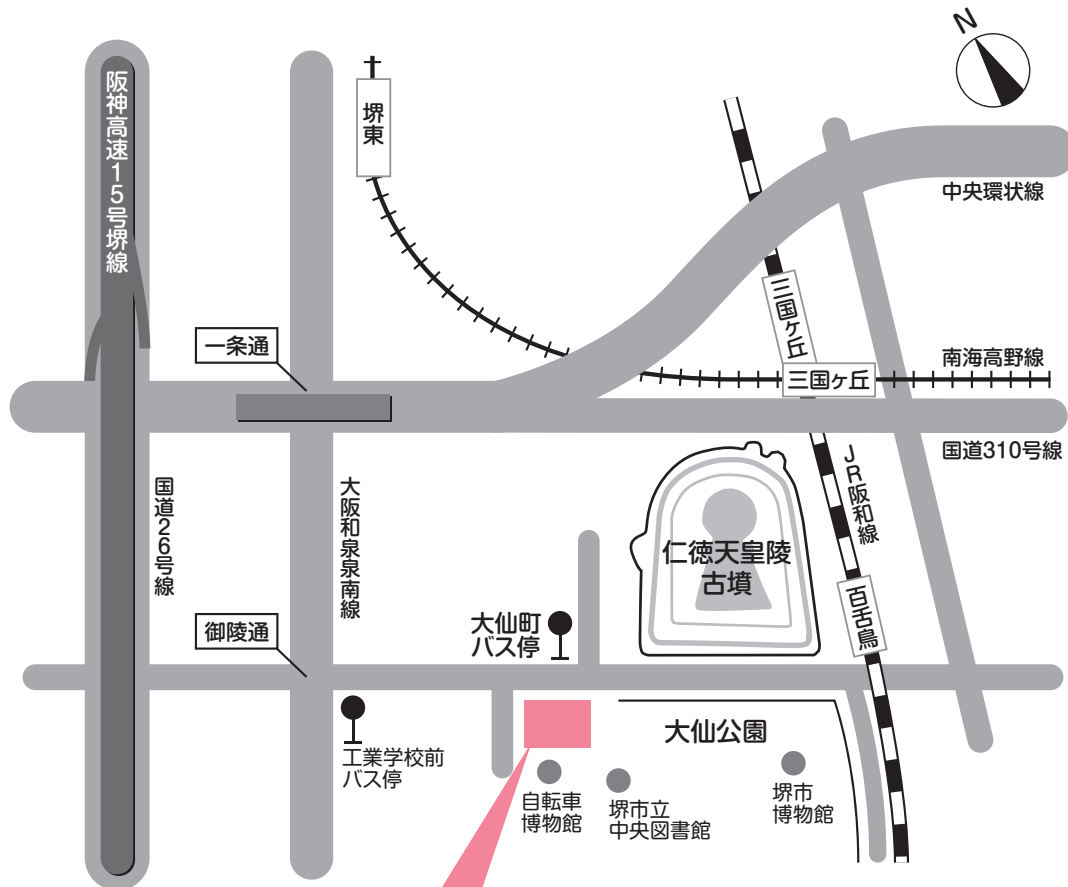
【問い合わせ先】

堺市口腔保健センター
堺市健康医療推進課

TEL.072 (243) 1900
TEL.072 (222) 9936

FAX.072 (243) 3088
FAX.072 (228) 7943

駐車場が少ないため、会場へは、電車・バス等でご来場ください。

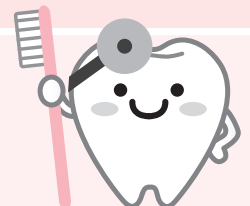


堺市口腔保健センター 歯のスマイル館

- *JR阪和線「百舌鳥」駅下車 西へ徒歩10分
- *南海高野線「堺東」駅からバス10分
- ②番のりば「大仙町」下車すぐ前

<堺市口腔保健センター事業内容>

- 障害者歯科診療所：電話243-1904（火・木曜日：午後1時30分～午後4時）
- 重度障害者歯科診療所：電話243-4488（月～金曜日：午前9時～12時 午後1時～4時）
- 休日急病歯科診療所：電話243-0099（日曜日・休日：午前9時30分～午後4時30分）
（土曜日：午後5時30分～午後8時30分）
- 在宅等訪問歯科診療：電話243-1902（月～金曜日：午前10時～12時 午後1時～4時）
- 市民啓発室：電話243-1900（火・木曜日：午後1時～午後4時）
（歯のスマイル館）（日・祝祭日：午前10時～午後4時）
*正午から午後1時までは休憩）
- 歯っぴいスクール：歯や歯肉の健康づくりのために各種団体を対象に、歯科保健指導を行います。
- 堺歯科衛生士専門学校：電話243-1919



治す

学ぶ

育てる