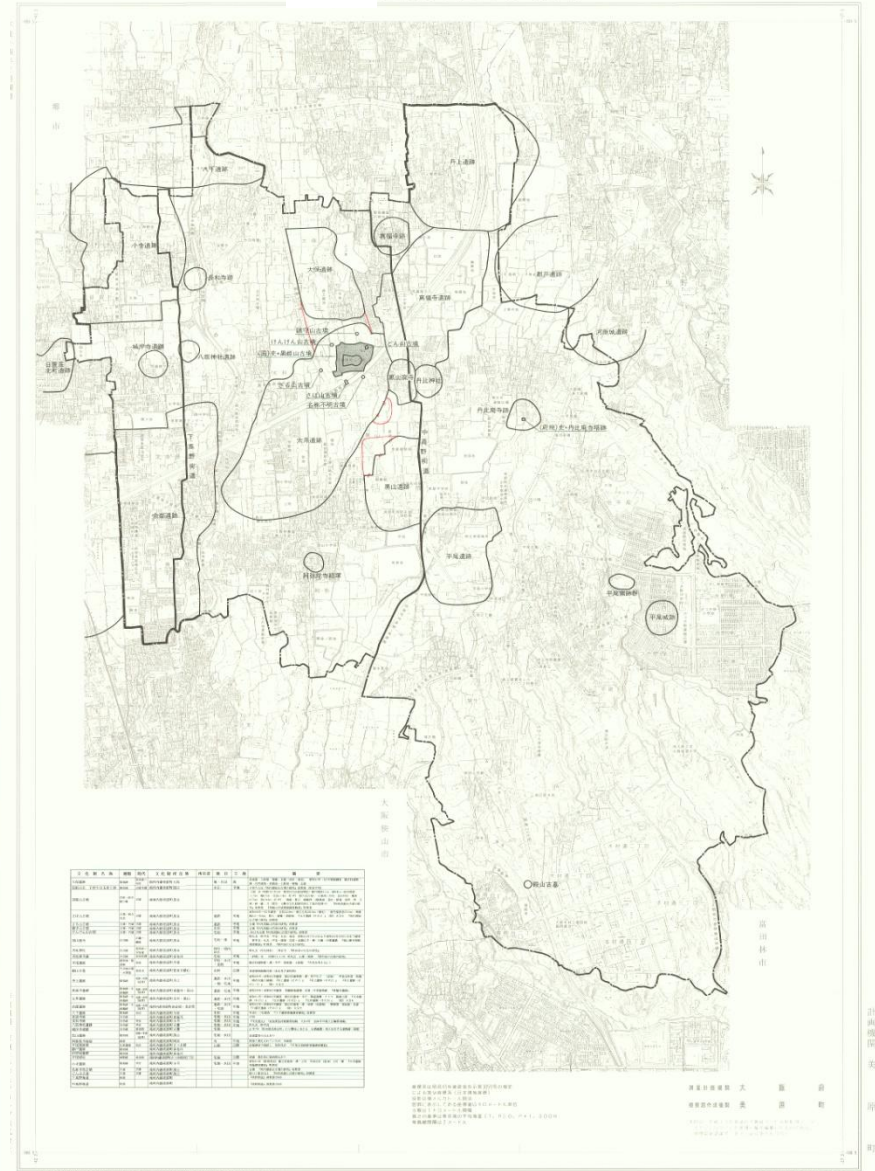


### 9 埋蔵文化財包蔵地

#### 美原区 埋蔵文化財分布図



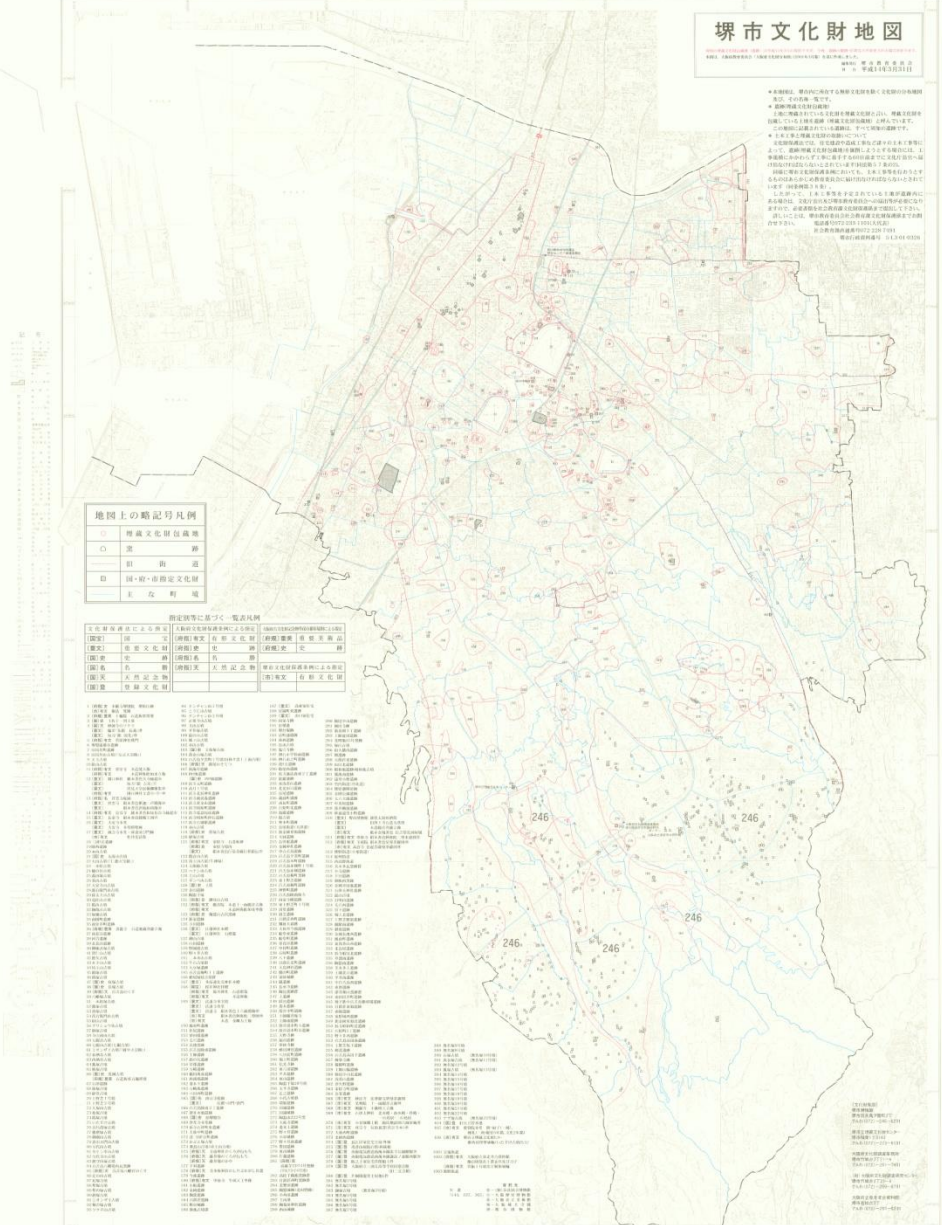
#### 堺市文化財地図

本図は、堺市に所在する埋蔵文化財包蔵地・古墳群の分布を調査したものである。埋蔵文化財包蔵地は、埋蔵文化財の分布を示すものである。古墳群は、古墳の分布を示すものである。本図は、埋蔵文化財包蔵地・古墳群の分布を示すものである。

※ 埋蔵文化財包蔵地の範囲は概算である。

資料：堺市教育委員会調査報告書（昭和45～46年度）

堺市教育委員会 調査報告書 昭和45～46年度



## 10-1 維持向上すべき歴史的風致（1）

歴史的風致	概要	歴史上価値の高い建築物	良好な市街地の環境等
百舌鳥古墳群	4c～6cに築造。仁徳天皇陵古墳をはじめ47基の古墳が残り、その一部は大仙公園として市民に親しまれる。	いたすけ古墳(史跡)等	風致、第1種住専で良好な住宅環境を維持
元和の町割り	中世の都市域を一回り大きく拡大した江戸時代初期の町割りプランが現在も維持されている。	山口家(重文)	伝統産業を継承した職住一体の生活環境を形成
鉄砲	種子島に鉄砲伝来した後、いち早く国内製造に着手。その技術は後の自転車産業につながる	鉄砲鍛冶屋敷(市指)	
自転車	明治に入り輸入された自転車の修理を鉄砲鍛冶の技術を用いたことに端を発し、自転車のフレーム加工や部品を取り付けるネジの製造などに大いに力を発揮。現在国産自転車の約4割のシェアを誇る。		伝統産業を継承した職住一体の生活環境を形成
刃物	16Cにタバコが伝わり「タバコ庖丁」の製造が行われる。昭和57年(1982年)3月には、昔からの優れた伝統技術を受け継ぐ「堺打刃物」が通商産業大臣(現・経済産業大臣)により「伝統的工芸品」に指定される。日本料理人用の包丁の多くが堺製と言われる。	和泉利器	伝統産業を継承した職住一体の生活環境を形成
線香	天正年間(16世紀)には、中国から製法が伝えられ、堺ですでに製造されていたといわれる。大阪府知事伝統工芸品	薫主堂	伝統産業を継承した職住一体の生活環境を形成

## 10-2 維持向上すべき歴史的風致（2）

歴史的風致	概要	歴史上価値の高い建築物	良好な市街地の環境等
寺町	「元和の町割り」で計画的に土居川沿いに配置。	南宗寺(重文)	落ち着いた寺町を形成
おわたり	大阪市住吉大社の神輿洗神事から始まり、夏越祓神事(府記録選択)、堺への神輿渡御祭まで、大規模な範囲でお祭りが行なわれる。	宿院頓宮	平成17年に45年振りに徒歩によるお渡りが復活
茶の湯	千利休は堺出身。現在でも「茶の湯」は市内では盛んに行われており、和菓子店なども多い。秋には堺まつりも行われる	伸庵・黄梅庵(登録) 椿井戸	小学校教育の中でも盛んに行われる
緞通	天保2年藤本荘左衛門が、中国緞通・鍋島緞通を参考にして製造。日本3大緞通のひとつ。明治中期にはアメリカ・ヨーロッパに輸出。敷物産業の基礎となる。大阪府知事伝統工芸品	(府指)	大阪刑務所等で手織緞通を制作
港	古代より海に開かれ、中世には南蛮貿易の拠点となる。現在もウォーターフロントの整備が行われる。	旧堺燈台(史跡)	住吉大社の夏越神事・大魚夜市を開催
大和川	宝永元年、河内平野に流れる旧大和川の水害を緩和するために付け替えが行われる。人工河川		新田がひらかれ新地がつくられる
注染・ゆかた	明治36年から製造。大阪府知事伝統工芸品		石津川流域に点在
浜寺	明治以降、別荘地として発展。	浜寺公園駅駅舎(登録)	良好な住宅地として発展

## 10-3 維持向上すべき歴史的風致 (3)

歴史的風致	概要	歴史上価値の高い建築物	良好な市街地の環境等
やっさいほっさい	近世以前から行われる戎信仰に基づく伝統行事。12月4日に108束の薪を神前で焚き、火渡りの神事が行われる。薪の燃え残りを家に持ち帰ると、厄除けのまじないになるといわれる。	石津太神社(市指)	漁村氏子を中心に現在も行われる
ふとん太鼓	豊作を祈り、満月を祝う祭りで、300年以上の歴史があるとされる。ふとん太鼓は、全部で17基。ふとん太鼓を所有する氏子町は9つあり、赤畑町、本町、梅町、梅北町、西之町、陵南町、土師町、中百舌鳥町、土塔町	百舌鳥八幡宮	良好な住宅地として発展
だんじり	豊作を祈り、市内各所で奉納。	大鳥大社	深井・鳳地区を中心に市全域に分布
こおどり	中世より祈雨と五穀豊穰を祈って奉納されたと伝わる。国選択・大阪府指定無形民俗文化財	櫻井神社(国宝)	市内でも有数の農場生産高を誇る地域
陶邑と泉北丘陵	古墳時代から平安時代の須恵器窯が広範囲に分布。	多治速比売神社(重文)	泉北ニュータウンの市街地と農村集落と交流
五街道	紀州街道 竹内街道 長尾街道 西高野街道 熊野街道が続く。	愛染院(市指)	今も随所に街なみが見られる
鋳物師と古代文化	平安時代から美原区大保を拠点に鋳物師が活躍。	黒姫山古墳(史跡)	田園風景を残しつつ住宅地として発展

## 基本方針

- 歴史的なまちなみの保全・継承
- 堺固有の歴史文化資源の活用
- 伝統文化・伝統産業の保存・継承
- 「歴史的なまちなみ、堺固有の歴史文化資源、  
伝統文化・伝統産業」を活かしたまちの賑わいの創出