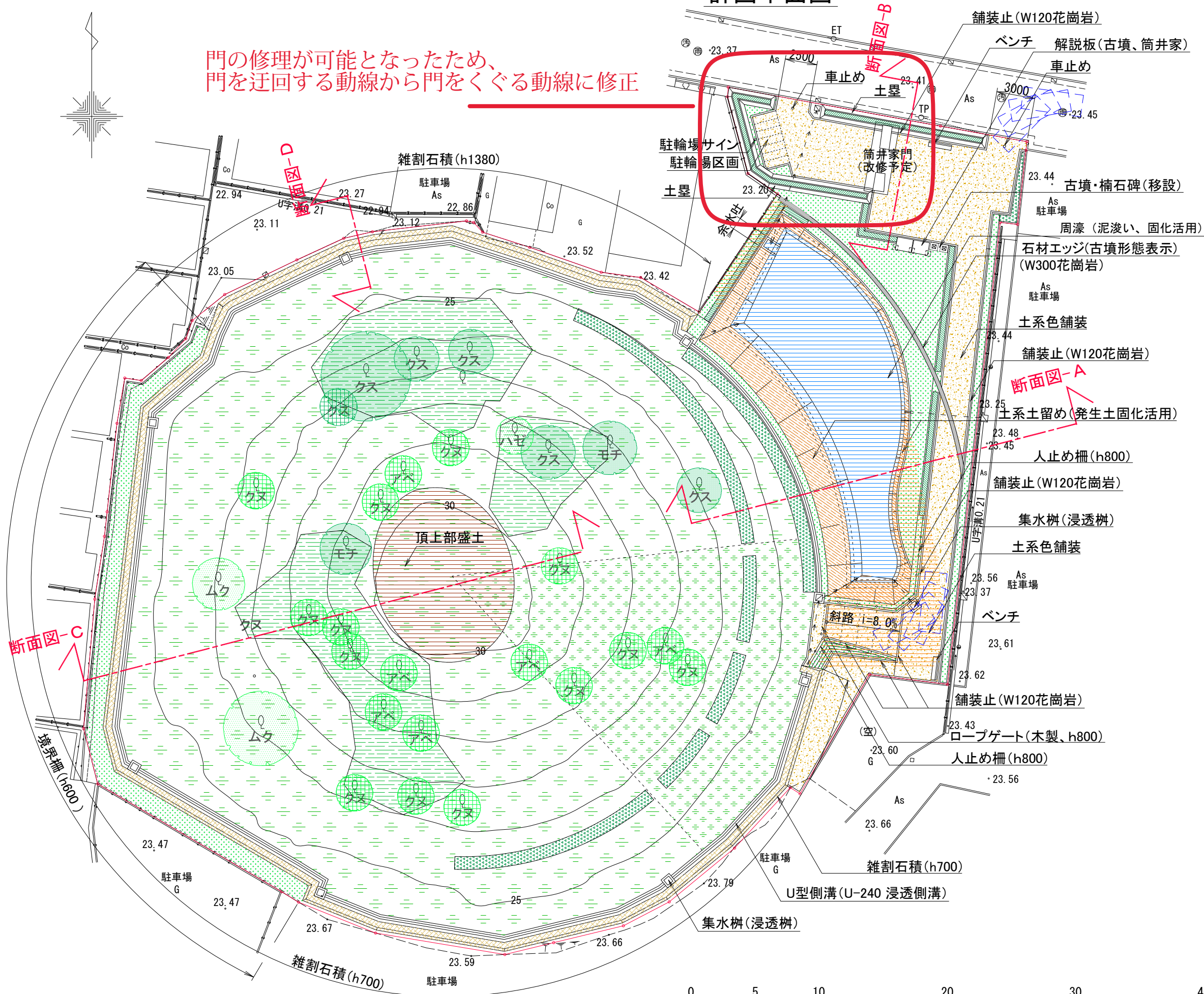


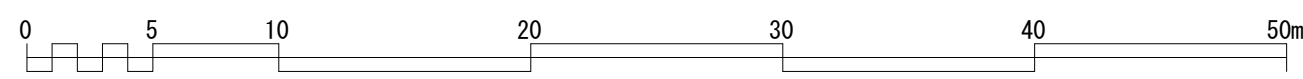
計画平面図

門の修理が可能となったため、
門を迂回する動線から門をくぐる動線に修正



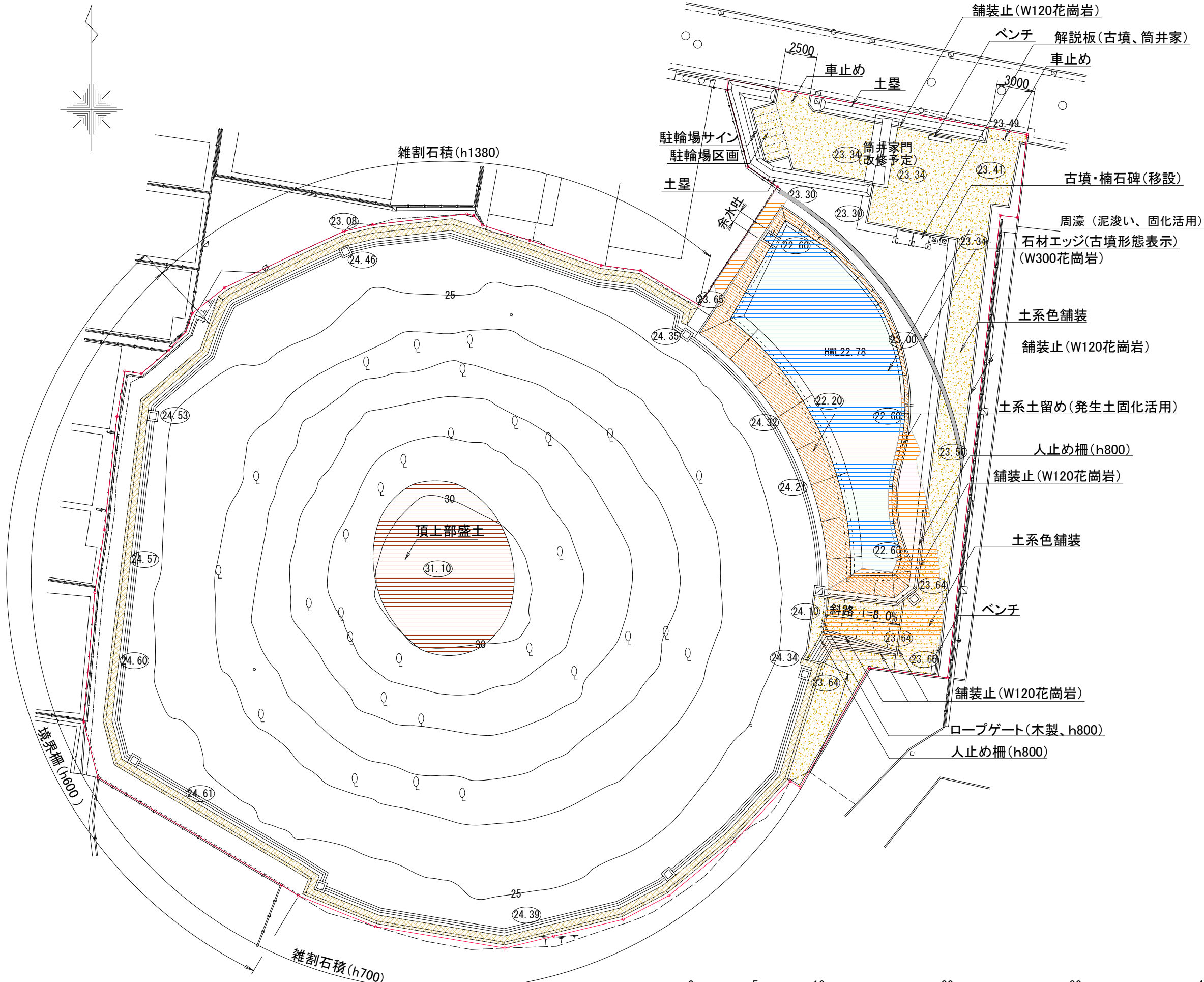
凡例

名称	記号	規格	備考
盛土			
敷地境界			



令和 3 年度	図面番号	/
委託名称	御廟表塚古墳整備実施設計業務	
地区名	堺市北区中百舌鳥町 4 丁地内	
図面名	計画平面図	縮尺 1:300 (A3)
堺市 文化観光局 文化部 世界遺産課		

施設平面図

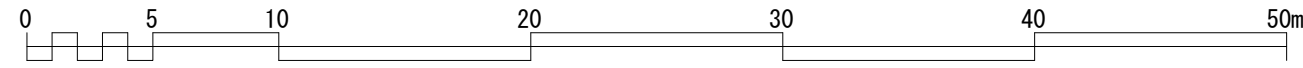


施設凡例

名称	記号	規格	備考
ベンチ	□	木製、W=1800	
駐輪場区画	□	600×1800×7台分	
車止め	○	脱着式	
解説板	□	移設・改修：古墳解説 新設：簡井家解説	
駐輪場サイン	○		
古墳・楠石碑	□	移設：古墳石碑、 簡井家楠石碑	
土塁	▬	H=300	
周濠	▬	泥浚い、固化活用	
石材エッジ (古墳跡)	▬	W=300 花崗岩	
土系土留め	▨	土系土留め、 発生土固化活用	
土系色舗装	▨	土系固化舗装	
雑割石積	▨	H=1380、700、 自然石 (花崗岩雑割石)	
舗装止	▬	舗装止 (W120花崗岩)	
人止め柵	○	木製、h800	
境界柵	▬	メッシュフェンス、h600 コンクリート基礎	
ロープゲート	○	ロープ掛け開閉式 支柱木製、h800	
集水樹	□	浸透樹	
U型側溝	▬	U-240、浸透側溝	
余水吐	□	コンクリート現場打 650×1000	

凡例

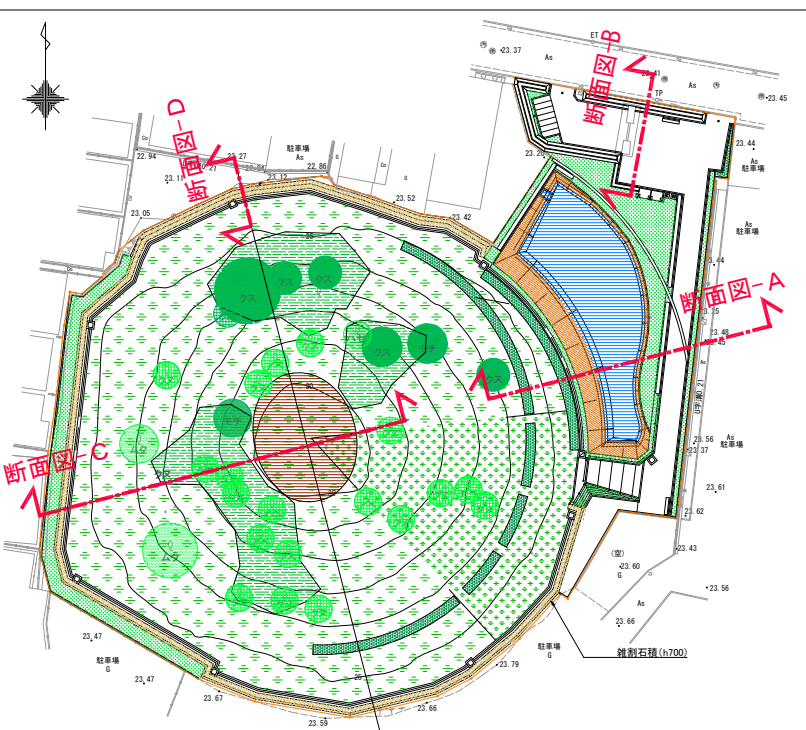
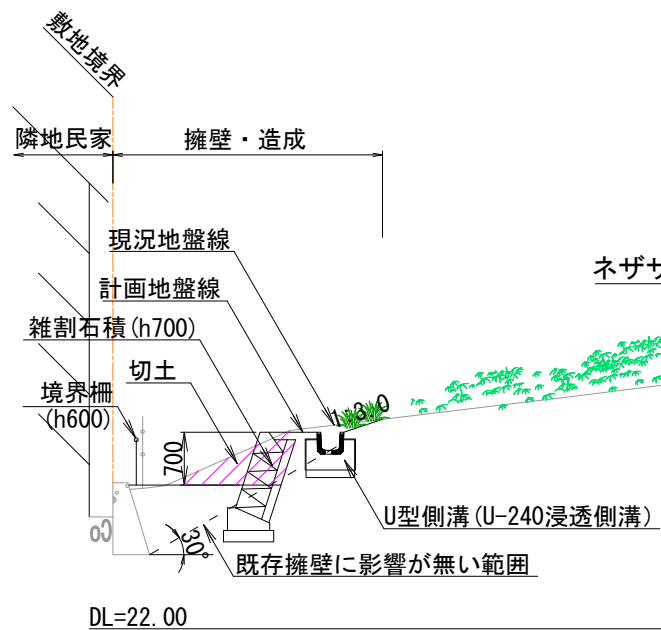
名称	記号	規格	備考
盛土	▨		
敷地境界	▭		



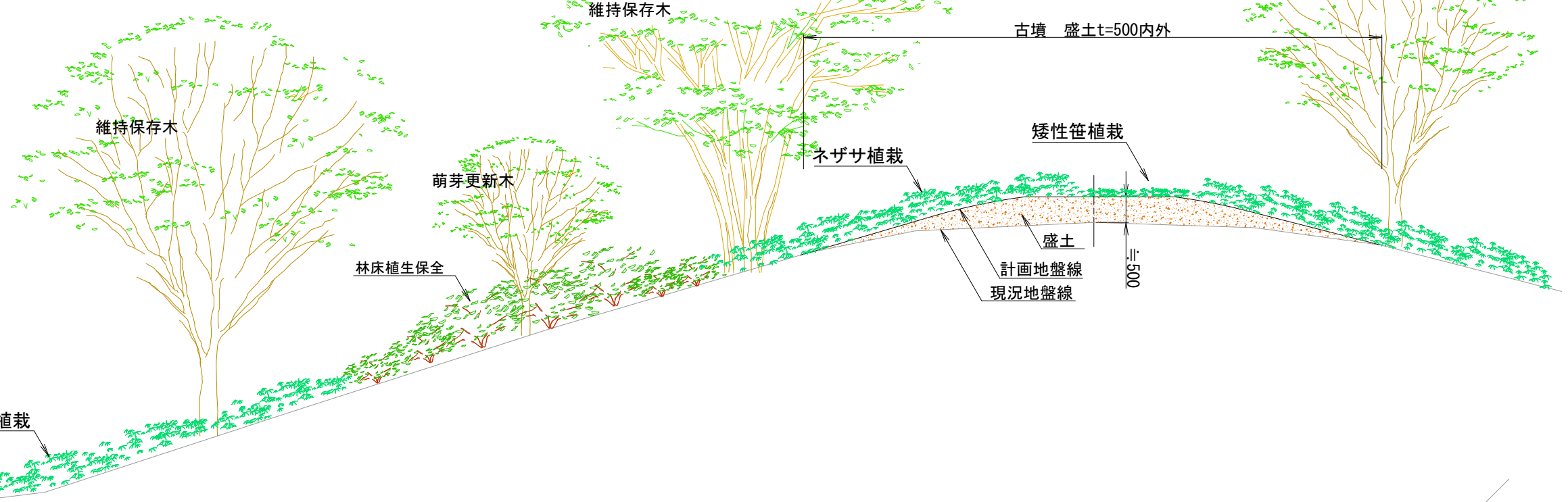
令和 3 年度	図面番号	/
委託名称	御廟表塚古墳整備実施設計業務	
地区名	堺市北区中百舌鳥町 4 丁地内	
図面名	施設平面図	縮尺 1:300 (A3)
堺市 文化観光局 文化部 世界遺産課		

横断図

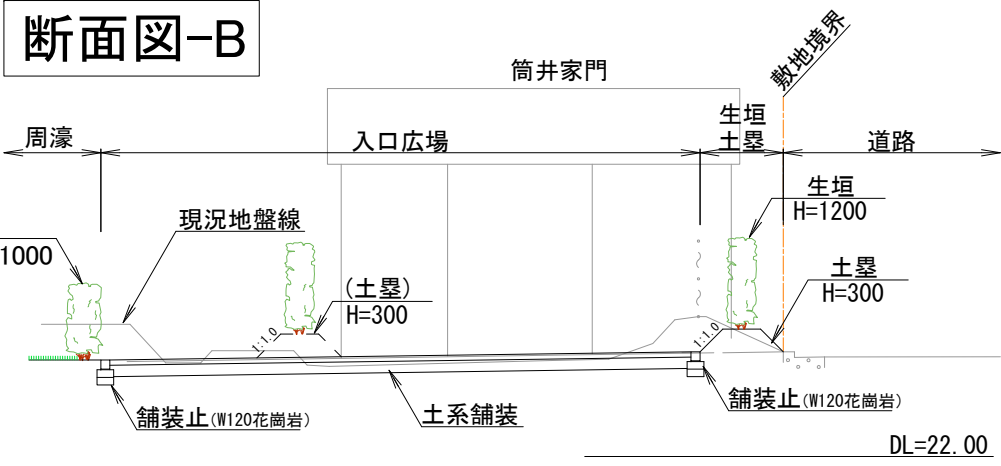
断面図-C



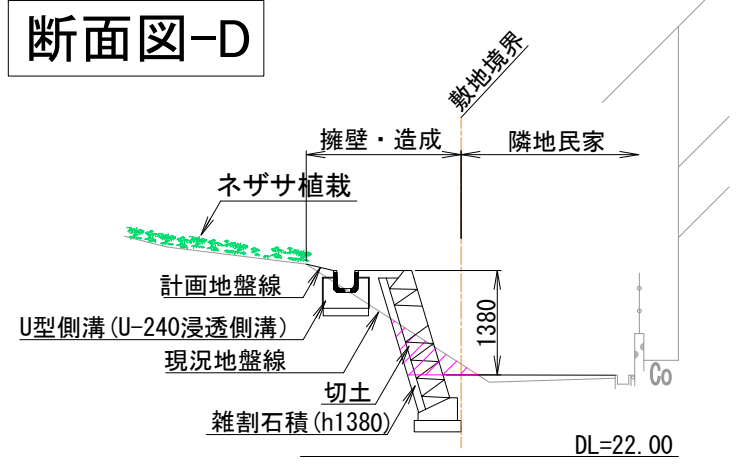
位置図



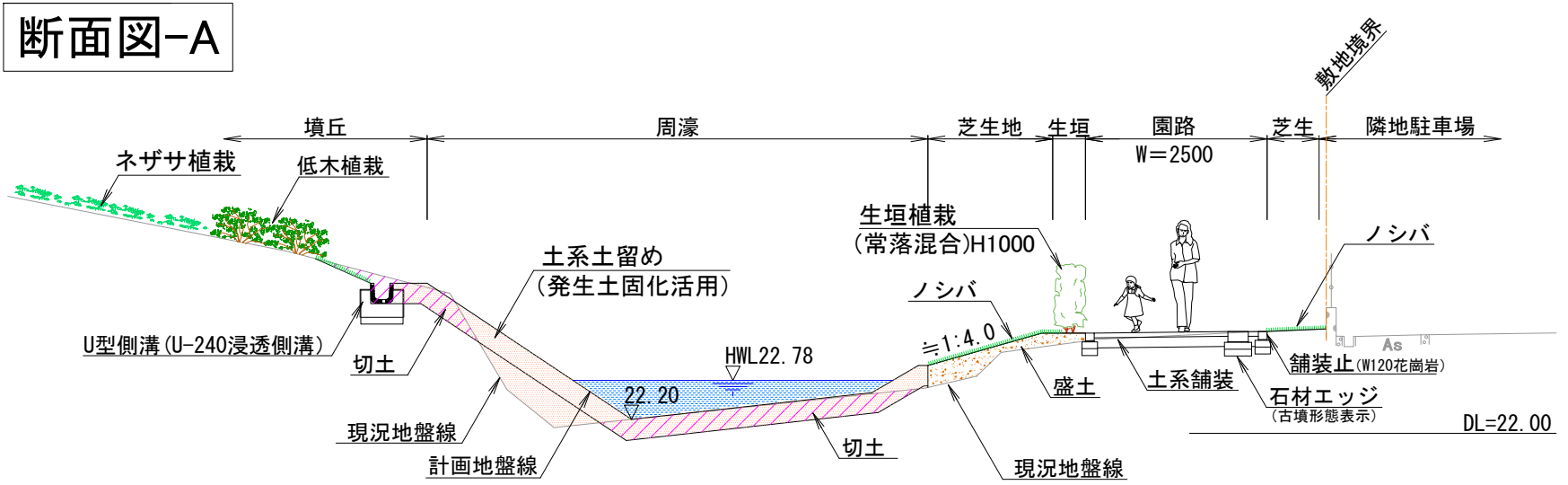
断面図-B



断面図-D



断面図-A



令和 3年度	図面番号	/
委託名称	御廟表塚古墳整備実施設計業務	
地区名	堺市北区中百舌島町4丁内	
図面名	横断図	縮尺 1:100 (A3)
堺市 文化観光局 文化部 世界遺産課		