



笑顔といっしょに
「ありがとう」

ひがし 6月号

第207号

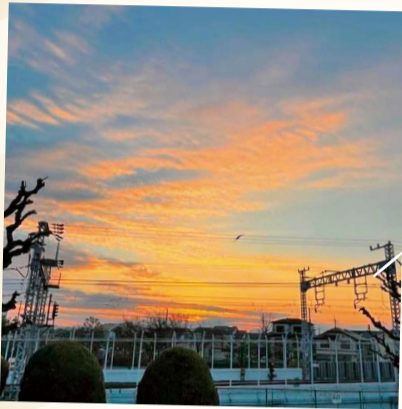
東区の人口 令和5年5月1日推計()は前月比	
人口	世帯
84,446人 (17人増)	37,492世帯 (82世帯増)
人口密度	面積
8,050人/km ²	10.49km ²
編集・発行 東区役所企画総務課 e-mail:higashikiso@city.sakai.lg.jp	

#東区アート散歩

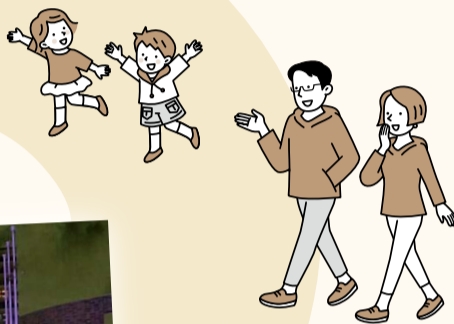
Twitterやピアッツァで募集していた
皆さんのアートな投稿の一部をピックアップ!
区HP(QRコード)でもご紹介しています!



問 東区役所企画総務課(☎287-8100 FAX287-8113)



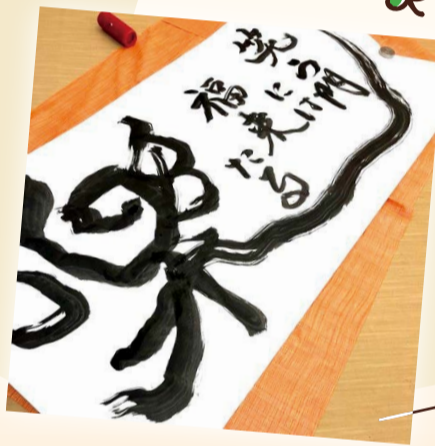
投稿者 のぶやんさん
あけましておめでとうございます!
本年もよろしく願いいたします!
白鷺公園へ初日の出を見にいきました。



投稿者 Ayaさん
月明かりの中、
歩いて帰宅中に見えた景色
鏡池になってて素敵



投稿者 SSさん
堺市東区役所もイルミネーション



投稿者 書絵作家 ねぎぼうずさん
デイサービスにお邪魔して、パフォーマンス&書あそび♪
パフォーマンスで書いた物を、職員の方々がさっそく壁に飾
ってくれて、おはあちゃん達のフォトスポットになりました。
そして嬉しかったこと
①『たいしたものだ!』と利用者さん達にいっぱい褒めても
らったこと
②普段は自分から書いたりしない方が手本を見ながら書
いていてビックリしたと職員さんに教えてもらえたこと
絵馬も皆さんそれぞれの個性が出ていたので、嬉しかった
です。ありがとうございました!

堺市長選挙 投票日 6月4日(日)7~20時

投票所入場整理券がお手元になくても、選挙人名簿に登録のある方
は投票できます。投票所か期日前投票所で係員に申し出てください。
詳細は広報さかい2ページや市HP(QRコード)参照。



■期日前投票

日時 6月3日まで(土・日曜日も投票できます)
8時30分~20時(5月30日以降は21時まで)

場所 東区役所2階201・202会議室

問 東区選挙管理委員会事務局(☎287-8200 FAX287-8113)



安全安心まちづくり大会 6月18日(日)10~12時

どなたでもお気軽にお越しください。雨天決行。

- 大阪府警察音楽隊による演奏会
- 特殊詐欺防犯教室

機動隊レスキュー車、青バイなどを展示予定。

場所 出雲大社大阪分祠
(東区日置荘西町7丁1-1)

共催 黒山防犯協議会・黒山警察署

問 東区役所企画総務課(☎287-8100 FAX287-8113)



東区役所 〒599-8112 東区日置荘原寺町195番地1

堺市東区

1階	●市民課 ☎287-8102 FAX288-2150 【戸籍・住民票など証明・届出関係】	●保険年金課 ☎287-8108 FAX287-8621 【国民健康保険・国民年金関係】
	●社会福祉協議会東区事務所 【市民活動・ボランティア関係】 ☎287-0004 FAX287-0444	●東基幹型包括支援センター【高齢者総合相談窓口】 ☎287-8730 FAX287-8740
2階	●東区障害者基幹相談支援センター 【障害者に関する相談】 ☎285-6666 FAX287-6767	●東老人福祉センター【高齢者の健康増進関係】 ☎287-8150 FAX287-8160
	●生活支援課 ☎287-8110 FAX287-8117 【生活保護関係】	●地域福祉課 【障害者・高齢者福祉】☎287-8112 FAX287-8117 【介護保険関係】☎287-8123 FAX287-8117
3階	●企画総務課 ☎287-8100 FAX287-8113 【広報・広聴・相談・市政情報コーナー・選挙など】	●東保健センター ☎287-8120 FAX287-8130 【乳幼児健診・各種健康相談など・健康づくり関係】
	●自治推進課 ☎287-8122 FAX287-8113 【自治会・美化など地域振興活動関係】 美化担当(不法投棄) ☎287-8103 FAX287-8113	●子育て支援課 【子育て相談】☎287-8612 FAX286-6500 【児童・ひとり親・女性相談】☎287-8198 FAX286-6500

東区HP



東区長Twitter



地域SNS
ピアッツァ



東区公式
YouTube



区役所外

- 粗大ごみ受付センター
【家庭から出る粗大ごみの収集申し込み】
☎0120-00-8400
(携帯電話などから ☎06-6485-5048)
- 環境業務課指導係【家庭ごみの収集】
☎228-7429
- 上下水道局お客様センター【水道・下水道関係】
☎0570-02-1132
- 北部地域整備事務所【道路維持・管理】
☎258-6782 FAX258-6843
- 東消防署
【火事・救急・救助・予防に関すること】
☎286-0119 FAX286-0126
- 市税事務所(三国ヶ丘庁舎)
法人諸税課【軽自動車税関係】
☎231-9741 FAX251-5631
市民税課【市・府民税】
☎231-9753 FAX251-5632
固定資産税課【固定資産税】
☎231-9762 FAX251-5633
納税課【納税】☎231-9773 FAX251-5634



次のページから広報さかいですくく

二十歳の集い実行委員募集

来年1月8日(祝日)の二十歳の集いで、人生の節目を一緒にお祝いしませんか。

▶企画・運営

3回程度の会議に出席し、アトラクション内容などを企画します。

【対象】東区在住・在勤・在学で20歳前後の方を基本。グループ参加可。

なお、実行委員のうち東区在住の平成15年4月2日～平成16年4月1日生まれの方にメッセージ発表、感謝の言葉発表、市憲章朗読(各1人)をしていただきます。

【申込】6月30日(消印有効)までに電話かメール、郵送で住所、氏名、電話番号、年齢を東区役所自治推進課(〒599-8112 東区日置荘原寺町195-1 ☎287-8122 FAX287-8113 ✉higashijisui@city.sakai.lg.jp)へ



詳細はこちら!



災害への備えは大丈夫ですか

防災マップでは、区民の皆さんが災害について「知る」「考える」「備える」ための情報を掲載しています。詳細は市HP(QRコード)で。

【問】東区役所自治推進課(☎287-8122 FAX287-8113)



赤十字 健康生活支援講習を開催

誰もが迎える高齢期に役立つ健康に関する知識や、高齢者の自立に向けた介護の技術を学びましょう。

【日時】8月2・9・16・23・30日(全5回)

13時30分～16時(2日と30日は16時30分まで)

【場所】東区役所 【対象】東区在住の方 【抽選】30人

【申込】6月30日(消印有効)までに直接か電話、メール、郵送で住所、氏名、電話番号、「支援講習受講希望」を日赤堺市東区地区事務局(〒599-8112 東区日置荘原寺町195-1 東区役所自治推進課内 ☎287-8122 FAX287-8113 ✉higashijisui@city.sakai.lg.jp)へ

詳細はこちら!



地域包括支援センターだより

東基幹型包括支援センター ☎287-8730 FAX287-8740

▶認知症家族の会ポピー

初めての方もすぐに打ち解けられる、オープンなフリートークです。介護経験者しかわからない思いを語り合い、共感しあいましょう。歯科衛生士のミニ講座もあります。

【日時】6月30日(金)10～12時 【先着】20人

【申込】6月28日までに電話かFAXで住所、氏名、電話番号を同センターへ

東第1地域包括支援センター 石原町3丁150(つるぎ荘・やしも地域サポートセンター内) (☎240-0018 FAX240-0048)	担当区域(小学校区) 南八下・八下西・日置荘・日置荘西・白鷺
東第1地域相談窓口 日置荘田中町143-1(つるぎ荘内) (☎286-2828 FAX286-6868)	
東第2地域包括支援センター 南野田33(ハーモニー内) (☎237-0111 FAX237-3900)	担当区域(小学校区) 登美丘西・登美丘東・登美丘南・野田

がん検診(集団検診)のお知らせ【無料】

東保健センター ☎287-8120 FAX287-8130

▶肺がん・結核検診

日程	受付時間	場所
①6月6日	13時30分～15時30分	八下西小学校
②6月23日		野田小学校
③7月4日		日置荘西小学校
④7月13日		東区役所

【対象】40歳以上の方

直接会場へ。たん検査の追加可(要件あり)。

【申込】肺がん検診(たん検査)について①は受付終了、②は6月9日まで、③は6月20日まで、④は6月29日までに住所、氏名、電話番号、生年月日を同センターへ。※医療機関でも受診可。

詳しくはけんしん総合サイト(QRコード)へ。



東老人福祉センターだより

東区日置荘原寺町195-1 ☎287-8150 FAX287-8160

利用証が必要です。市内在住の60歳以上の方が対象。詳しくは同センターへ。

▶健康教養講座「食生活について～脱水症状にならないために～」

【日時】6月20日(火)13時30分～14時30分

【講師】大塚製菓・石田愛子さん 【先着】35人

【申込】6月1日から直接か電話で同センターへ



東保健センターつうしん

☎287-8120 FAX287-8130

▶東区多胎児交流会～すまいるびーんず～

【日時】6月29日(木)10～11時30分

【対象】東区在住で、就学前の多胎の子どもとその保護者か多胎児を妊娠中の方

【先着】10組

【申込】直接か電話、FAXで住所、氏名、電話番号、子どもの年齢を同センターへ

▶子育て講座「ほっとカフェ」

【テーマ】子どもの発達に応じた関わり方やお母さんの息抜き

【日時】7月6日(木)10～11時30分

【対象】東区在住の未就学児を子育てしている方(託児あり) 【先着】10組

【申込】6月2日から電話かFAXで住所、氏名、電話番号、年齢、託児希望の有無を同センターへ

▶よい歯のコンクール 東区の最優良親子に西沖さん親子!

5月15日に行われた全大阪よい歯のコンクール堺地区審査会で、前年度の3歳児健診を受けた東区の親子のうち、最もよい歯を保っている親子として西沖寛元(かんげん)ちゃん・元徳(げんとく)さんが選ばれました。



かかりつけ歯科医で定期的にフッ素塗布を行っています。また、おやつは時間を決めて食べ、仕上げみがきは夫婦で毎日かさず行っています。

健(検)診・相談の日程(予約は電話かFAX、*は電子申請システムで同センターへ)

ハッピーマタニティクラス (偶数月開催・全2回) 予約制	離乳食講習会 予約制	精神保健福祉相談 予約制	骨粗しょう症 予防検診 有料・予約制	検査・相談 予約不要	生活習慣病予防相談 予約制	食生活相談 予約制*	成人の 歯科相談 予約制*	子どもの 歯相談室 予約制*
①妊娠中の過ごし方・体操、妊娠中の食事について ②妊娠中の歯の健康について、赤ちゃんとの生活(もく浴など)	離乳食の進め方のお話、実演(見学)、離乳食の展示	こころの病気・アルコール問題などの相談	踵骨の超音波骨密度測定	HIV・梅毒・クラミジア・風しん抗体・肝炎ウイルス検査 ・診断書発行不可 ・検査結果は同センターでお渡しします	保健師などによる相談	管理栄養士による相談	歯科医師による検診・相談、歯科衛生士による歯みがき指導など ・1歳6カ月～4歳未満の方はフッ素塗布あり(1回限り・子どもの歯相談室のみ)	
妊婦の方が対象 男性(パパ)も参加可 先着12組	おおむね5・6カ月児の保護者の方が対象 4カ月児健診時にも予約可	上記について悩む方や家族が対象	18歳以上の方が対象 先着20人	風しん抗体・肝炎ウイルス検査は対象の条件あり	生活習慣病について気になる方が対象	食生活について気になる方が対象	成人の方が対象 (妊婦の方はぜひ受診しましょう)	おおむね15歳未満の方が対象
①6月8日13:15～ ②6月15日12:45～	6月9日、7月14日 各日とも ①10:00～ ②11:00～	6月5・21日 7月3日 14:00～16:00	6月26日午後		6月27日 9:30～11:00		6月22日 13:30～15:30	6月28日 9:30～11:00 13:30～15:30

○乳幼児健診(個別通知)

4カ月児健診、1歳6カ月児健診
3歳児健診(対象:3歳6カ月児)
転出・転入のときは同センターへお知らせください。

○難病に関する相談

▶東区役所ではブックスタート事業として4カ月児健診で絵本をプレゼントしています。
【問】東区役所企画総務課(☎287-8100 FAX287-8113)

*はこちらからも予約可→

